

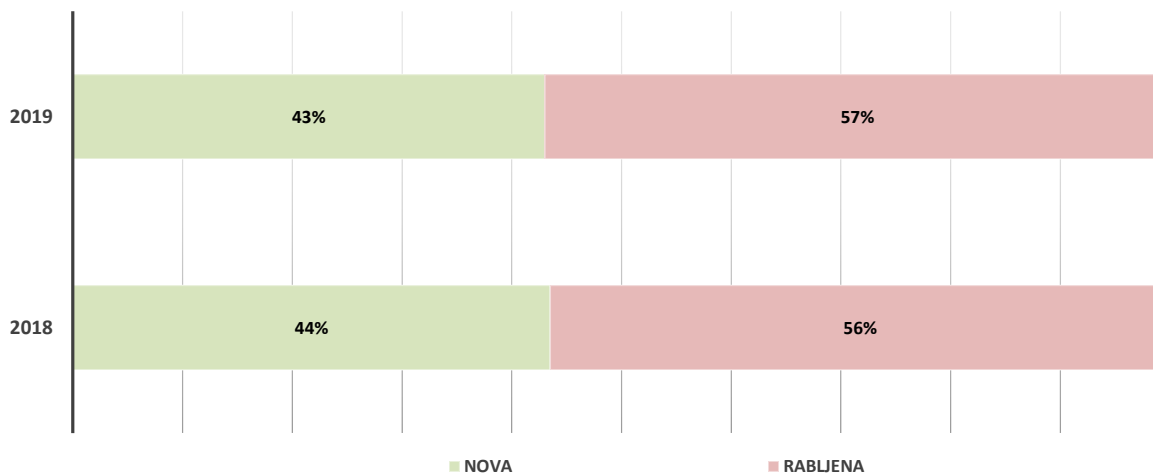
## POSEBNI POREZ NA MOTORNA VOZILA 2019

1. Broj motornih vozila i obračunati posebni porez na motorna vozila
2. Broj motornih vozila i obračunati posebni porez na motorna vozila po mjesecima
3. Broj novih motornih vozila i obračunati posebni porez na motorna vozila
4. Broj rabljenih motornih vozila i obračunati posebni porez na motorna vozila
5. Prosječno obračunati posebni porez na motorna vozila
6. Broj osobnih i pick-up vozila (KN 8703) i obračunati posebni porez prema vrsti goriva
7. Broj osobnih i pick-up vozila prema vrsti goriva i emisiji CO<sub>2</sub>
8. Broj motocikala i ATV vozila prema razini emisije ispušnih plinova
9. Broj motornih vozila prema marki vozila
10. Top 20 motornih vozila prema marki i vrsti goriva - nova i rabljena
11. Registrirani trgovci rabljenih motornih vozila - top 15 prema marki i vrsti goriva
12. Broj rabljenih motornih vozila prema godini proizvodnje - starost vozila
13. Broj motornih vozila po carinskim uredima
14. Broj motornih vozila po vrstama vozila i carinskim uredima
15. Broj rabljenih motornih vozila prema nastanku porezne obveze
16. Broj rabljenih motornih vozila prema nastanku porezne obveze i carinskim uredima
17. Broj rabljenih motornih vozila prema načinu utvrđivanja porezne obveze
18. Ostvareni prihodi / isplaćeni povrati od posebnog poreza na motorna vozila
19. Broj osobnih i pick-up vozila (KN 8703) prema vrsti goriva - 2013.\* - 2019.

## BROJ MOTORNIH VOZILA I OBRAČUNATI POSEBNI POREZ NA MOTORNA VOZILA

Predmet oporezivanja	BROJ VOZILA		2019 / 2018	OBRAČUNATI PPMV (kn)		2019 / 2018
	2018	2019		2018	2019	
Osobna i pick-up vozila (KN 8703)	61.433	63.732	3,7%	661.162.602	711.753.645	7,7%
Pick-up vozila (KN 8704)	274	372	35,8%	7.010.490	10.012.230	42,8%
Motocikli, ATV vozila...	2.903	3.362	15,8%	10.958.590	11.910.895	8,7%
<b>NOVA VOZILA</b>	<b>64.610</b>	<b>67.466</b>	<b>4,4%</b>	<b>679.131.682</b>	<b>733.676.769</b>	<b>8,0%</b>
Osobna i pick-up vozila (KN 8703)	80.613	85.504	6,1%	561.881.274	541.332.089	-3,7%
Pick-up vozila (KN 8704)	90	167	85,6%	1.368.523	2.740.737	100,3%
Motocikli, ATV vozila...	3.166	3.696	16,7%	9.833.999	10.996.725	11,8%
<b>RABLJENA VOZILA</b>	<b>83.869</b>	<b>89.367</b>	<b>6,6%</b>	<b>573.083.796</b>	<b>555.069.551</b>	<b>-3,1%</b>
Osobna i pick-up vozila (KN 8703)	142.046	149.236	5,1%	1.223.043.876	1.253.085.734	2,5%
Pick-up vozila (KN 8704)	364	539	48,1%	8.379.013	12.752.967	52,2%
Motocikli, ATV vozila...	6.069	7.058	16,3%	20.792.589	22.907.620	10,2%
<b>MOTORNA VOZILA - UKUPNO</b>	<b>148.479</b>	<b>156.833</b>	<b>5,6%</b>	<b>1.252.215.478</b>	<b>1.288.746.320</b>	<b>2,9%</b>

### Broj motornih vozila prema starosti vozila



Izvor podataka: IS CURH (na dan 10.2.2020.)

## BROJ MOTORNIH VOZILA I OBRAČUNATI POSEBNI POREZ NA MOTORNA VOZILA

VRSTA VOZILA	OSOBNA I PICK-UP VOZILA (KN 8703)	PICK-UP VOZILA (KN 8704)	MOTOCIKLI, ATV VOZILA	UKUPNO	OSOBNA I PICK-UP VOZILA (KN 8703)	PICK-UP VOZILA (KN 8704)	MOTOCIKLI, ATV VOZILA	UKUPNO	OSOBNA I PICK-UP VOZILA (KN 8703)	PICK-UP VOZILA (KN 8704)	MOTOCIKLI, ATV VOZILA	UKUPNO
	NOVA VOZILA				2019				2019 / 2018			
STAROST VOZILA												
GODINA / MJESEC	2018				2019				2019 / 2018			
SIJEČANJ	3.673	23	110	3.806	3.393	28	123	3.544	-7,6%	21,7%	11,8%	-6,9%
VELJAČA	4.006	12	87	4.105	3.619	26	171	3.816	-9,7%	116,7%	96,6%	-7,0%
OŽUJAK	6.465	21	227	6.713	5.065	26	311	5.402	-21,7%	23,8%	37,0%	-19,5%
TRAVANJ	7.326	51	345	7.722	9.159	28	405	9.592	25,0%	-45,1%	17,4%	24,2%
SVIBANJ	9.491	17	463	9.971	9.774	23	366	10.163	3,0%	35,3%	-21,0%	1,9%
LIPANJ	8.704	20	403	9.127	8.019	69	385	8.473	-7,9%	245,0%	-4,5%	-7,2%
SRPANJ	5.520	27	387	5.934	5.941	20	486	6.447	7,6%	-25,9%	25,6%	8,6%
KOLOVOZ	3.201	19	271	3.491	3.422	23	310	3.755	6,9%	21,1%	14,4%	7,6%
RUJAN	3.051	12	200	3.263	3.443	30	300	3.773	12,8%	150,0%	50,0%	15,6%
LISTOPAD	4.062	25	133	4.220	3.975	30	227	4.232	-2,1%	20,0%	70,7%	0,3%
STUDENI	3.385	17	162	3.564	3.577	34	136	3.747	5,7%	100,0%	-16,0%	5,1%
PROSINAC	2.549	30	115	2.694	4.345	35	142	4.522	70,5%	16,7%	23,5%	67,9%
<b>BROJ VOZILA</b>	<b>61.433</b>	<b>274</b>	<b>2.903</b>	<b>64.610</b>	<b>63.732</b>	<b>372</b>	<b>3.362</b>	<b>67.466</b>	<b>3,7%</b>	<b>35,8%</b>	<b>15,8%</b>	<b>4,4%</b>

SIJEČANJ	45.909.324	740.700	445.780	47.095.804	42.573.903	849.150	422.816	43.845.869	-7,3%	14,6%	-5,2%	-6,9%
VELJAČA	46.485.258	355.500	424.155	47.264.912	41.667.105	580.860	831.618	43.079.583	-10,4%	63,4%	96,1%	-8,9%
OŽUJAK	60.444.492	458.265	1.057.948	61.960.706	55.961.601	779.400	1.249.881	57.990.882	-7,4%	70,1%	18,1%	-6,4%
TRAVANJ	72.440.114	1.261.440	1.342.894	75.044.448	88.962.871	682.200	1.454.876	91.099.947	22,8%	-45,9%	8,3%	21,4%
SVIBANJ	82.742.425	526.500	1.922.765	85.191.690	104.180.597	629.550	1.246.593	106.056.740	25,9%	19,6%	-35,2%	24,5%
LIPANJ	81.788.745	483.840	1.281.101	83.553.686	84.065.267	1.646.190	1.226.731	86.938.188	2,8%	240,2%	-4,2%	4,1%
SRPANJ	59.456.771	758.475	1.263.971	61.479.217	74.384.357	589.275	1.499.062	76.472.694	25,1%	-22,3%	18,6%	24,4%
KOLOVOZ	33.300.902	481.545	842.073	34.624.520	38.188.091	698.400	994.695	39.881.186	14,7%	45,0%	18,1%	15,2%
RUJAN	47.576.875	339.075	858.761	48.774.711	40.591.364	773.865	1.075.159	42.440.388	-14,7%	128,2%	25,2%	-13,0%
LISTOPAD	52.055.663	581.175	551.395	53.188.233	45.602.363	867.825	811.705	47.281.893	-12,4%	49,3%	47,2%	-11,1%
STUDENI	47.394.055	366.750	559.144	48.319.949	42.179.601	1.093.725	415.979	43.689.305	-11,0%	198,2%	-25,6%	-9,6%
PROSINAC	31.567.979	657.225	408.603	32.633.807	53.396.526	821.790	681.780	54.900.096	69,1%	25,0%	66,9%	68,2%
<b>OBRAČUNATI PPMV - kn</b>	<b>661.162.602</b>	<b>7.010.490</b>	<b>10.958.590</b>	<b>679.131.682</b>	<b>711.753.645</b>	<b>10.012.230</b>	<b>11.910.895</b>	<b>733.676.769</b>	<b>7,7%</b>	<b>42,8%</b>	<b>8,7%</b>	<b>8,0%</b>

VRSTA VOZILA	OSOBNA I PICK-UP VOZILA (KN 8703)	PICK-UP VOZILA (KN 8704)	MOTOCIKLI, ATV VOZILA	UKUPNO	OSOBNA I PICK-UP VOZILA (KN 8703)	PICK-UP VOZILA (KN 8704)	MOTOCIKLI, ATV VOZILA	UKUPNO	OSOBNA I PICK-UP VOZILA (KN 8703)	PICK-UP VOZILA (KN 8704)	MOTOCIKLI, ATV VOZILA	UKUPNO
STAROST VOZILA												
GODINA / MJESEC	2018				2019				2019 / 2018			
SIJEČANJ	5.703	5	138	5.846	6.328	13	142	6.483	11,0%	160,0%	2,9%	10,9%
VELJAČA	6.419	3	134	6.556	7.217	18	178	7.413	12,4%	500,0%	32,8%	13,1%
OŽUJAK	6.129	2	235	6.366	7.767	8	368	8.143	26,7%	300,0%	56,6%	27,9%
TRAVANJ	6.667	9	327	7.003	7.648	19	404	8.071	14,7%	111,1%	23,5%	15,3%
SVIBANJ	6.699	12	420	7.131	7.688	8	397	8.093	14,8%	-33,3%	-5,5%	13,5%
LIPANJ	6.465	8	423	6.896	6.032	9	349	6.390	-6,7%	12,5%	-17,5%	-7,3%
SRPANJ	6.924	7	375	7.306	7.660	11	452	8.123	10,6%	57,1%	20,5%	11,2%
KOLOVOZ	6.242	10	272	6.524	6.043	9	335	6.387	-3,2%	-10,0%	23,2%	-2,1%
RUJAN	6.623	1	241	6.865	6.913	19	324	7.256	4,4%	1800,0%	34,4%	5,7%
LISTOPAD	8.501	10	246	8.757	8.263	20	303	8.586	-2,8%	100,0%	23,2%	-2,0%
STUDENI	7.605	10	196	7.811	7.131	19	238	7.388	-6,2%	90,0%	21,4%	-5,4%
PROSINAC	6.636	13	159	6.808	6.814	14	206	7.034	2,7%	7,7%	29,6%	3,3%
<b>BROJ VOZILA</b>	<b>80.613</b>	<b>90</b>	<b>3.166</b>	<b>83.869</b>	<b>85.504</b>	<b>167</b>	<b>3.696</b>	<b>89.367</b>	<b>6,1%</b>	<b>85,6%</b>	<b>16,7%</b>	<b>6,6%</b>

SIJEČANJ	42.868.637	103.370	477.279	43.449.287	42.324.577	155.732	501.368	42.981.677	-1,3%	50,7%	5,0%	-1,1%
VELJAČA	48.456.404	34.121	376.808	48.867.334	45.995.195	261.315	589.476	46.845.985	-5,1%	665,8%	56,4%	-4,1%
OŽUJAK	44.524.572	16.741	848.766	45.390.078	49.058.753	180.093	1.151.645	50.390.492	10,2%	975,8%	35,7%	11,0%
TRAVANJ	46.961.932	145.589	1.040.253	48.147.774	45.193.401	364.780	1.223.036	46.781.217	-3,8%	150,6%	17,6%	-2,8%
SVIBANJ	48.343.648	259.309	1.217.963	49.820.920	48.013.196	157.729	1.146.102	49.317.027	-0,7%	-39,2%	-5,9%	-1,0%
LIPANJ	44.434.366	123.176	1.281.435	45.838.976	36.971.721	145.805	983.475	38.101.001	-16,8%	18,4%	-23,3%	-16,9%
SRPANJ	45.571.588	58.797	1.119.249	46.749.634	50.495.563	183.933	1.272.483	51.951.979	10,8%	212,8%	13,7%	11,1%
KOLOVOZ	40.457.161	145.620	856.968	41.459.748	36.313.119	183.525	927.590	37.424.233	-10,2%	26,0%	8,2%	-9,7%
RUJAN	42.561.175	20.028	748.293	43.329.496	42.264.478	352.307	862.015	43.478.800	-0,7%	1659,1%	15,2%	0,3%
LISTOPAD	58.202.901	170.087	714.517	59.087.505	51.688.739	263.235	989.912	52.941.886	-11,2%	54,8%	38,5%	-10,4%
STUDENI	55.426.939	116.099	603.642	56.146.680	48.128.346	284.343	724.088	49.136.777	-13,2%	144,9%	20,0%	-12,5%
PROSINAC	44.071.951	175.586	548.826	44.796.363	44.885.003	207.939	625.534	45.718.476	1,8%	18,4%	14,0%	2,1%
<b>OBRAČUNATI PPMV - kn</b>	<b>561.881.274</b>	<b>1.368.523</b>	<b>9.833.999</b>	<b>573.083.796</b>	<b>541.332.089</b>	<b>2.740.737</b>	<b>10.996.725</b>	<b>555.069.551</b>	<b>-3,7%</b>	<b>100,3%</b>	<b>11,8%</b>	<b>-3,1%</b>

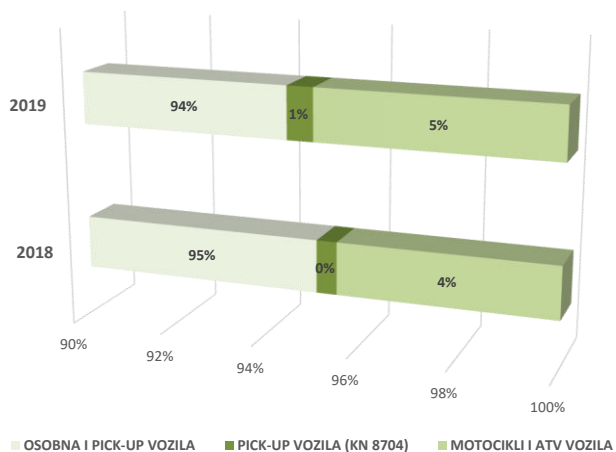
## BROJ MOTORNIH VOZILA I OBRAČUNATI POSEBNI POREZ NA MOTORNA VOZILA

VRSTA VOZILA	2018				2019				2019 / 2018			
	OSOBNA I PICK-UP VOZILA (KN 8703)	PICK-UP VOZILA (KN 8704)	MOTOCIKLI, ATV VOZILA	UKUPNO	OSOBNA I PICK-UP VOZILA (KN 8703)	PICK-UP VOZILA (KN 8704)	MOTOCIKLI, ATV VOZILA	UKUPNO	OSOBNA I PICK-UP VOZILA (KN 8703)	PICK-UP VOZILA (KN 8704)	MOTOCIKLI, ATV VOZILA	UKUPNO
STAROST VOZILA	<b>MOTORNA VOZILA - UKUPNO</b>											
GODINA / MJESEC	<b>2018</b>											
SIJEČANJ	9.376	28	248	9.652	9.721	41	265	10.027	3,7%	46,4%	6,9%	3,9%
VELJAČA	10.425	15	221	10.661	10.836	44	349	11.229	3,9%	193,3%	57,9%	5,3%
OŽUJAK	12.594	23	462	13.079	12.832	34	679	13.545	1,9%	47,8%	47,0%	3,6%
TRAVANJ	13.993	60	672	14.725	16.807	47	809	17.663	20,1%	-21,7%	20,4%	20,0%
SVIBANJ	16.190	29	883	17.102	17.462	31	763	18.256	7,9%	6,9%	-13,6%	6,7%
LIPANJ	15.169	28	826	16.023	14.051	78	734	14.863	-7,4%	178,6%	-11,1%	-7,2%
SRPANJ	12.444	34	762	13.240	13.601	31	938	14.570	9,3%	-8,8%	23,1%	10,0%
KOLOVOZ	9.443	29	543	10.015	9.465	32	645	10.142	0,2%	10,3%	18,8%	1,3%
RUJAN	9.674	13	441	10.128	10.356	49	624	11.029	7,0%	276,9%	41,5%	8,9%
LISTOPAD	12.563	35	379	12.977	12.238	50	530	12.818	-2,6%	42,9%	39,8%	-1,2%
STUDENI	10.990	27	358	11.375	10.708	53	374	11.135	-2,6%	96,3%	4,5%	-2,1%
PROSINAC	9.185	43	274	9.502	11.159	49	348	11.556	21,5%	14,0%	27,0%	21,6%
<b>BROJ VOZILA</b>	<b>142.046</b>	<b>364</b>	<b>6.069</b>	<b>148.479</b>	<b>149.236</b>	<b>539</b>	<b>7.058</b>	<b>156.833</b>	<b>5,1%</b>	<b>48,1%</b>	<b>16,3%</b>	<b>5,6%</b>

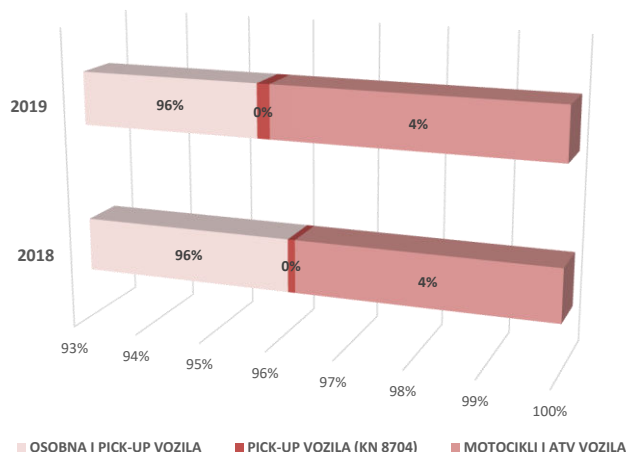
SIJEČANJ	88.777.961	844.070	923.059	90.545.090	84.898.480	1.004.882	924.184	86.827.546	-4,4%	19,1%	0,1%	-4,1%
VELJAČA	94.941.662	389.621	800.963	96.132.246	87.662.300	842.175	1.421.094	89.925.569	-7,7%	116,2%	77,4%	-6,5%
OŽUJAK	104.969.064	475.006	1.906.714	107.350.784	105.020.354	959.493	2.401.527	108.381.374	0,0%	102,0%	26,0%	1,0%
TRAVANJ	119.402.046	1.407.029	2.383.147	123.192.222	134.156.271	1.046.980	2.677.912	137.881.164	12,4%	-25,6%	12,4%	11,9%
SVIBANJ	131.086.073	785.809	3.140.728	135.012.610	152.193.793	787.279	2.392.695	155.373.767	16,1%	0,2%	-23,8%	15,1%
LIPANJ	126.223.110	607.016	2.562.536	129.392.662	121.036.988	1.791.995	2.210.206	125.039.189	-4,1%	195,2%	-13,7%	-3,4%
SRPANJ	105.028.359	817.272	2.383.220	108.228.851	124.879.920	773.208	2.771.545	128.424.672	18,9%	-5,4%	16,3%	18,7%
KOLOVOZ	73.758.062	627.165	1.699.041	76.084.268	74.501.209	881.925	1.922.285	77.305.419	1,0%	40,6%	13,1%	1,6%
RUJAN	90.138.051	359.103	1.607.054	92.104.208	82.855.841	1.126.172	1.937.174	85.919.188	-8,1%	213,6%	20,5%	-6,7%
LISTOPAD	110.258.564	751.262	1.265.912	112.275.738	97.291.103	1.131.060	1.801.617	100.223.780	-11,8%	50,6%	42,3%	-10,7%
STUDENI	102.820.995	482.849	1.162.786	104.466.629	90.307.947	1.378.068	1.140.067	92.826.082	-12,2%	185,4%	-2,0%	-11,1%
PROSINAC	75.639.930	832.811	957.429	77.430.170	98.281.529	1.029.729	1.307.314	100.618.572	29,9%	23,6%	36,5%	29,9%
<b>OBRAČUNATI PPMV - kn</b>	<b>1.223.043.876</b>	<b>8.379.013</b>	<b>20.792.589</b>	<b>1.252.215.478</b>	<b>1.253.085.734</b>	<b>12.752.967</b>	<b>22.907.620</b>	<b>1.288.746.320</b>	<b>2,5%</b>	<b>52,2%</b>	<b>10,2%</b>	<b>2,9%</b>

Izvor podataka: IS CURH (na dan 10.2.2020.)

**Nova motorna vozila prema vrsti vozila**



**Rabljena motorna vozila prema vrsti vozila**



**BROJ MOTORNIH VOZILA I OBRAČUNATI POSEBNI POREZ NA MOTORNA VOZILA**

OSOBNJA I PICK-UP VOZILA (KN 8703)	NOVA VOZILA									
	BROJ VOZILA	Broj vozila udio (%)	OBRAČ. PPMV	Obrač. PPMV - udio (%)	BROJ VOZILA	Broj vozila udio (%)	OBRAČ. PPMV	Obrač. PPMV - udio (%)	2019 / 2018	
	2018				2019				BROJ VOZILA	OBRAČ. PPMV
0 - 69	2	0,0%	18.208	0,0%	5	0,0%	110.147	0,0%	150,0%	504,9%
70 - 85	1.091	1,7%	1.178.534	0,2%	63	0,1%	69.842	0,0%	-94,2%	-94,1%
86 - 120	19.207	29,7%	161.838.733	23,8%	15.628	23,2%	127.345.166	17,4%	-18,6%	-21,3%
121 - 140	3.931	6,1%	102.762.896	15,1%	4.620	6,8%	97.415.356	13,3%	17,5%	-5,2%
141 - 160 / 170	2.554	4,0%	106.890.438	15,7%	2.549	3,8%	123.906.143	16,9%	-0,2%	15,9%
171 - 200	458	0,7%	37.799.726	5,6%	627	0,9%	46.185.279	6,3%	36,9%	22,2%
201 -	50	0,1%	6.563.412	1,0%	121	0,2%	6.562.606	0,9%	142,0%	0,0%
<b>DIESEL</b>	<b>27.293</b>	<b>42,2%</b>	<b>417.051.948</b>	<b>61,4%</b>	<b>23.613</b>	<b>35,0%</b>	<b>401.594.539</b>	<b>54,7%</b>	<b>-13,5%</b>	<b>-3,7%</b>
0 - 74	56	0,1%	2.340.148	0,4%	77	0,1%	3.079.373	0,4%	37,5%	31,6%
75 - 90	542	0,9%	2.097.118	0,3%	1.010	1,5%	3.684.149	0,5%	86,3%	75,7%
91 - 120	21.584	35,1%	72.491.612	11,0%	20.305	30,1%	76.272.762	10,4%	-5,9%	5,2%
121 - 140	9.745	15,9%	78.019.409	11,8%	15.334	22,7%	126.132.679	17,2%	57,4%	61,7%
141 - 160 / 170	1.998	3,3%	41.205.251	6,2%	3.108	4,6%	63.843.671	8,7%	55,6%	54,9%
171 - 200	79	0,1%	11.072.353	1,7%	170	0,3%	12.200.556	1,7%	115,2%	10,2%
201 -	136	0,2%	36.884.763	5,6%	115	0,2%	24.945.916	3,4%	-15,4%	-32,4%
<b>BENZIN,UNP, ...</b>	<b>34.140</b>	<b>52,8%</b>	<b>244.110.654</b>	<b>35,9%</b>	<b>40.119</b>	<b>59,5%</b>	<b>310.159.106</b>	<b>42,3%</b>	<b>17,5%</b>	<b>27,1%</b>
<b>UKUPNO</b>	<b>61.433</b>	<b>95,1%</b>	<b>661.162.602</b>	<b>97,4%</b>	<b>63.732</b>	<b>94,5%</b>	<b>711.753.645</b>	<b>97,0%</b>	<b>3,7%</b>	<b>7,7%</b>

**MOTOCIKLI, ATV VOZILA**

RAZINA EMISIJE ISPUŠNIH PLINOVA	BROJ VOZILA	Broj vozila udio (%)	OBRAČ. PPMV	Obrač. PPMV - udio (%)	BROJ VOZILA	Broj vozila udio (%)	OBRAČ. PPMV	Obrač. PPMV - udio (%)	2019 / 2018	
	2018				2019				BROJ VOZILA	OBRAČ. PPMV
	ispod 51									
51 - 125										
126 - 400										
401 - 800	1	0,0%	11.066	0,0%					-100,0%	-100,0%
801 - 1000										
1001 -										
<b>EURO I</b>	<b>1</b>	<b>0,0%</b>	<b>11.066</b>	<b>0,0%</b>	<b>0</b>		<b>0</b>		<b>-100,0%</b>	<b>-100,0%</b>
ispod 51										
51 - 125										
126 - 400	27	0,0%	102.072	0,0%	5	0,0%	19.040	0,0%	-81,5%	-81,3%
401 - 800	3	0,0%	27.022	0,0%					-100,0%	-100,0%
801 - 1000	0		0							
1001 -	1	0,0%	26.600	0,0%	1	0,0%	31.280	0,0%	0,0%	17,6%
<b>EURO II</b>	<b>31</b>	<b>0,0%</b>	<b>155.694</b>	<b>0,0%</b>	<b>6</b>	<b>0,0%</b>	<b>50.320</b>	<b>0,0%</b>	<b>-80,6%</b>	<b>-67,7%</b>
ispod 51										
51 - 125	25	0,0%	17.500	0,0%	9	0,0%	10.098	0,0%	-64,0%	-42,3%
126 - 400	130	0,2%	213.421	0,0%					-100,0%	-100,0%
401 - 800	85	0,1%	329.826	0,0%	3	0,0%	19.200	0,0%	-96,5%	-94,2%
801 - 1000	20	0,0%	156.683	0,0%	1	0,0%	12.246	0,0%	-95,0%	-92,2%
1001 -	12	0,0%	142.511	0,0%					-100,0%	-100,0%
<b>EURO III</b>	<b>272</b>	<b>0,4%</b>	<b>859.941</b>	<b>0,1%</b>	<b>13</b>	<b>0,0%</b>	<b>41.544</b>	<b>0,0%</b>	<b>-95,2%</b>	<b>-95,2%</b>
ispod 51										
51 - 125	336	0,5%	166.879	0,0%	441	0,65%	217.800	0,03%	31,3%	30,5%
126 - 400	913	1,4%	1.325.723	0,2%	1.235	1,83%	1.858.995	0,25%	35,3%	40,2%
401 - 800	742	1,1%	2.570.483	0,4%	1.030	1,53%	3.604.202	0,49%	38,8%	40,2%
801 - 1000	313	0,5%	2.144.159	0,3%	367	0,54%	2.525.000	0,34%	17,3%	17,8%
1001 -	295	0,5%	3.724.645	0,5%	270	0,40%	3.613.033	0,49%	-8,5%	-3,0%
<b>EURO IV</b>	<b>2.599</b>	<b>4,0%</b>	<b>9.931.889</b>	<b>1,5%</b>	<b>3.343</b>	<b>5,0%</b>	<b>11.819.031</b>	<b>1,6%</b>	<b>28,6%</b>	<b>19,0%</b>
<b>UKUPNO</b>	<b>2.903</b>	<b>4,5%</b>	<b>10.958.590</b>	<b>1,6%</b>	<b>3.362</b>	<b>5,0%</b>	<b>11.910.895</b>	<b>1,6%</b>	<b>15,8%</b>	<b>8,7%</b>

**PICK-UP VOZILA (KN 8704)**

SNAGA MOTORA (kW)	BROJ VOZILA	Broj vozila udio (%)	OBRAČ. PPMV	Obrač. PPMV - udio (%)	BROJ VOZILA	Broj vozila udio (%)	OBRAČ. PPMV	Obrač. PPMV - udio (%)	2019 / 2018	
	2018				2019				BROJ VOZILA	OBRAČ. PPMV
	0 - 100									
101 - 200	273	0,4%	6.944.115	1,0%	372	0,55%	10.012.230	1,36%	36,3%	44,2%
201 - 300	1	0,0%	66.375	0,0%					-100,0%	-100,0%
301 -										
<b>UKUPNO</b>	<b>274</b>	<b>0,4%</b>	<b>7.010.490</b>	<b>1,0%</b>	<b>372</b>	<b>0,6%</b>	<b>10.012.230</b>	<b>1,4%</b>	<b>35,8%</b>	<b>42,8%</b>
<b>SVEUKUPNO</b>	<b>64.610</b>	<b>100,0%</b>	<b>679.131.682</b>	<b>100,0%</b>	<b>67.466</b>	<b>100,0%</b>	<b>733.676.769</b>	<b>100,0%</b>	<b>4,4%</b>	<b>8,0%</b>

**BROJ MOTORNIH VOZILA I OBRAČUNATI POSEBNI POREZ NA MOTORNA VOZILA**

**OSOBNIA I PICK-UP VOZILA (KN 8703)**

**RABLJENA VOZILA**

EMISIJA CO2	BROJ VOZILA	Broj vozila udio (%)	OBRAČ. PPMV	Obrač. PPMV - udio (%)	BROJ VOZILA	Broj vozila udio (%)	OBRAČ. PPMV	Obrač. PPMV - udio (%)	2019 / 2018	
	2018				2019				BROJ VOZILA	OBRAČ. PPMV
0 - 69	22	0,0%	204.083	0,0%	19	0,0%	152.997	0,0%	-13,6%	-25,0%
70 - 85	941	1,1%	1.228.169	0,2%	1.443	1,6%	1.290.088	0,2%	53,3%	5,0%
86 - 120	45.566	54,3%	181.394.990	31,7%	50.434	56,4%	173.002.380	31,2%	10,7%	-4,6%
121 - 140	17.032	20,3%	148.325.176	25,9%	16.227	18,2%	138.744.044	25,0%	-4,7%	-6,5%
141 - 160 / 170	6.212	7,4%	120.788.839	21,1%	5.711	6,4%	116.765.423	21,0%	-8,1%	-3,3%
171 - 200	1.258	1,5%	36.454.041	6,4%	1.243	1,4%	36.031.672	6,5%	-1,2%	-1,2%
201 -	498	0,6%	11.942.051	2,1%	431	0,5%	10.599.326	1,9%	-13,5%	-11,2%
<b>DIESEL</b>	<b>71.529</b>	<b>85,3%</b>	<b>500.337.348</b>	<b>87,3%</b>	<b>75.508</b>	<b>84,5%</b>	<b>476.585.929</b>	<b>85,9%</b>	<b>5,6%</b>	<b>-4,7%</b>
0 - 74	48	0,1%	1.188.189	0,2%	54	0,1%	605.155	0,1%	12,5%	-49,1%
75 - 90	73	0,1%	180.822	0,0%	74	0,1%	219.423	0,0%	1,4%	21,3%
91 - 120	2.979	3,7%	4.518.882	0,8%	4.048	4,5%	6.322.652	1,1%	35,9%	39,9%
121 - 140	2.778	3,4%	10.541.219	1,9%	3.005	3,4%	11.675.950	2,1%	8,2%	10,8%
141 - 160 / 170	2.178	2,7%	15.809.771	2,8%	1.831	2,0%	13.844.658	2,5%	-15,9%	-12,4%
171 - 200	686	0,9%	12.293.363	2,2%	629	0,7%	12.460.654	2,2%	-8,3%	1,4%
201 -	342	0,4%	17.011.680	3,0%	355	0,4%	19.617.668	3,5%	3,8%	15,3%
<b>BENZIN,UNP, ...</b>	<b>9.084</b>	<b>10,8%</b>	<b>61.543.925</b>	<b>10,7%</b>	<b>9.996</b>	<b>11,2%</b>	<b>64.746.160</b>	<b>11,7%</b>	<b>10,0%</b>	<b>5,2%</b>
<b>UKUPNO - 1, 3a</b>	<b>80.613</b>	<b>96,1%</b>	<b>561.881.274</b>	<b>98,0%</b>	<b>85.504</b>	<b>95,7%</b>	<b>541.332.089</b>	<b>97,5%</b>	<b>6,1%</b>	<b>-3,7%</b>

**MOTOCIKLI, ATV VOZILA**

RAZINA EMISIJE ISPUŠNIH PLINOVA	BROJ VOZILA	Broj vozila udio (%)	OBRAČ. PPMV	Obrač. PPMV - udio (%)	BROJ VOZILA	Broj vozila udio (%)	OBRAČ. PPMV	Obrač. PPMV - udio (%)	2019 / 2018	
	2018				2019				BROJ VOZILA	OBRAČ. PPMV
ispod 51										
51 - 125	68	0,1%	30.209	0,0%	59	0,1%	24.336	0,0%	-13,2%	-19,4%
126 - 400	46	0,1%	40.173	0,0%	52	0,1%	46.885	0,0%	13,0%	16,7%
401 - 800	265	0,3%	538.754	0,1%	323	0,4%	635.814	0,1%	21,9%	18,0%
801 - 1000	149	0,2%	426.321	0,1%	209	0,2%	591.099	0,1%	40,3%	38,7%
1001 -	90	0,1%	447.924	0,1%	125	0,1%	587.036	0,1%	38,9%	31,1%
<b>EURO I</b>	<b>618</b>	<b>0,74%</b>	<b>1.483.380</b>	<b>0,26%</b>	<b>768</b>	<b>0,9%</b>	<b>1.885.171</b>	<b>0,34%</b>	<b>24,3%</b>	<b>27,1%</b>
ispod 51										
51 - 125	28	0,0%	13.163	0,0%	29	0,0%	13.001	0,0%	3,6%	-1,2%
126 - 400	60	0,1%	62.845	0,0%	78	0,1%	76.636	0,0%	30,0%	21,9%
401 - 800	259	0,3%	558.420	0,1%	261	0,3%	538.685	0,1%	0,8%	-3,5%
801 - 1000	143	0,2%	467.216	0,1%	127	0,1%	432.301	0,1%	-11,2%	-7,5%
1001 -	71	0,1%	348.438	0,1%	81	0,1%	417.923	0,1%	14,1%	19,9%
<b>EURO II</b>	<b>561</b>	<b>0,7%</b>	<b>1.450.082</b>	<b>0,3%</b>	<b>576</b>	<b>0,6%</b>	<b>1.478.546</b>	<b>0,3%</b>	<b>2,7%</b>	<b>2,0%</b>
ispod 51										
51 - 125	81	0,1%	39.150	0,0%	123	0,1%	51.779	0,0%	51,9%	32,3%
126 - 400	213	0,3%	219.468	0,0%	302	0,3%	270.462	0,0%	41,8%	23,2%
401 - 800	723	0,9%	1.567.686	0,3%	704	0,8%	1.452.189	0,3%	-2,6%	-7,4%
801 - 1000	433	0,5%	1.673.029	0,3%	482	0,5%	1.725.732	0,3%	11,3%	3,2%
1001 -	387	0,5%	2.612.348	0,5%	391	0,4%	2.544.005	0,5%	1,0%	-2,6%
<b>EURO III</b>	<b>1.837</b>	<b>2,2%</b>	<b>6.111.681</b>	<b>1,1%</b>	<b>2.002</b>	<b>2,2%</b>	<b>6.044.167</b>	<b>1,1%</b>	<b>9,0%</b>	<b>-1,1%</b>
ispod 51										
51 - 125	5	0,01%	1.918	0,00%	17	0,0%	5.436	0,0%	240,0%	183,4%
126 - 400	13	0,02%	15.449	0,00%	32	0,0%	32.610	0,0%	146,2%	111,1%
401 - 800	38	0,05%	107.046	0,02%	87	0,1%	216.044	0,0%	128,9%	101,8%
801 - 1000	48	0,06%	243.172	0,04%	125	0,1%	579.786	0,1%	160,4%	138,4%
1001 -	46	0,05%	421.271	0,07%	89	0,1%	754.963	0,1%	93,5%	79,2%
<b>EURO IV</b>	<b>150</b>	<b>0,18%</b>	<b>788.857</b>	<b>0,1%</b>	<b>350</b>	<b>0,4%</b>	<b>1.588.841</b>	<b>0,3%</b>	<b>133,3%</b>	<b>101,4%</b>
<b>UKUPNO</b>	<b>3.166</b>	<b>3,8%</b>	<b>9.833.999</b>	<b>1,7%</b>	<b>3.696</b>	<b>4,1%</b>	<b>10.996.725</b>	<b>2,0%</b>	<b>16,7%</b>	<b>11,8%</b>

**PICK-UP VOZILA (KN 8704)**

SNAGA MOTORA (kW)	BROJ VOZILA	Broj vozila udio (%)	OBRAČ. PPMV	Obrač. PPMV - udio (%)	BROJ VOZILA	Broj vozila udio (%)	OBRAČ. PPMV	Obrač. PPMV - udio (%)	2019 / 2018	
	2018				2019				BROJ VOZILA	OBRAČ. PPMV
0 - 100	9	0,0%	48.151	0,0%	18	0,0%	77.513	0,0%	100,0%	61,0%
101 - 200	78	0,1%	1.252.680	0,2%	144	0,2%	2.550.481	0,5%	84,6%	103,6%
201 - 300	3	0,0%	67.693	0,0%	5	0,0%	112.742	0,0%	66,7%	66,5%
301 -										
<b>UKUPNO</b>	<b>90</b>	<b>0,1%</b>	<b>1.368.523</b>	<b>0,2%</b>	<b>167</b>	<b>0,2%</b>	<b>2.740.737</b>	<b>0,5%</b>	<b>85,6%</b>	<b>100,3%</b>
<b>SVEUKUPNO</b>	<b>83.869</b>	<b>100,0%</b>	<b>573.083.796</b>	<b>100,0%</b>	<b>89.367</b>	<b>100,0%</b>	<b>555.069.551</b>	<b>100,0%</b>	<b>6,6%</b>	<b>-3,1%</b>

### BROJ VOZILA I PROSJEČNO OBRAČUNATI PPMV

STAROST VOZILA	VRSTA VOZILA	BROJ VOZILA	OBRAČUNATI PPMV (Kn)	PROSJEČNI PPMV (Kn)	BROJ VOZILA	OBRAČUNATI PPMV (Kn)	PROSJEČNI PPMV (Kn)	PROSJ. PPMV - 2019 / 2018
		2018			2019			
NOVA	Osobna i pick-up vozila (KN 8703)	61.433	661.162.602	<b>10.762</b>	63.732	711.753.645	<b>11.168</b>	<b>3,8%</b>
	Pick-up vozila (KN 8704)	274	7.010.490	<b>25.586</b>	372	10.012.230	<b>26.915</b>	<b>5,2%</b>
	Motocikli, ATV vozila...	2.903	10.958.590	<b>3.775</b>	3.362	11.910.895	<b>3.543</b>	<b>-6,1%</b>
RABLJENA	Osobna i pick-up vozila (KN 8703)	80.613	561.881.274	<b>6.970</b>	85.504	541.332.089	<b>6.331</b>	<b>-9,2%</b>
	Pick-up vozila (KN 8704)	90	1.368.523	<b>15.206</b>	167	2.740.737	<b>16.412</b>	<b>7,9%</b>
	Motocikli, ATV vozila...	3.166	9.833.999	<b>3.106</b>	3.696	10.996.725	<b>2.975</b>	<b>-4,2%</b>

Izvor podataka: IS CURH (na dan 10.2.2020.)



**BROJ OSOBNIH I PICK-UP VOZILA I OBRAČUNATI POSEBNI POREZ PREMA VRSTI GORIVA**

VRSTA GORIVA	DIESEL	BENZIN,...	UKUPNO	DIESEL	BENZIN, ...	UKUPNO	DIESEL	BENZIN, ...	UKUPNO
STAROST VOZILA	<b>NOVA VOZILA</b>								
GODINA / MJESEC	<b>2018</b>			<b>2019</b>			<b>2019 / 2018</b>		
SIJEČANJ	1.836	1.837	3.673	1.599	1.794	3.393	-12,9%	-2,3%	-7,6%
VELJAČA	1.936	2.070	4.006	1.523	2.096	3.619	-21,3%	1,3%	-9,7%
OŽUJAK	3.183	3.282	6.465	2.012	3.053	5.065	-36,8%	-7,0%	-21,7%
TRAVANJ	2.895	4.431	7.326	3.252	5.907	9.159	12,3%	33,3%	25,0%
SVIBANJ	3.864	5.627	9.491	3.374	6.400	9.774	-12,7%	13,7%	3,0%
LIPANJ	3.605	5.099	8.704	2.976	5.043	8.019	-17,4%	-1,1%	-7,9%
SRPANJ	2.377	3.143	5.520	2.059	3.882	5.941	-13,4%	23,5%	7,6%
KOLOVOZ	1.383	1.818	3.201	1.187	2.235	3.422	-14,2%	22,9%	6,9%
RUJAN	1.573	1.478	3.051	1.236	2.207	3.443	-21,4%	49,3%	12,8%
LISTOPAD	1.970	2.092	4.062	1.520	2.455	3.975	-22,8%	17,4%	-2,1%
STUDENI	1.550	1.835	3.385	1.359	2.218	3.577	-12,3%	20,9%	5,7%
PROSINAC	1.121	1.428	2.549	1.516	2.829	4.345	35,2%	98,1%	70,5%
<b>BROJ VOZILA</b>	<b>27.293</b>	<b>34.140</b>	<b>61.433</b>	<b>23.613</b>	<b>40.119</b>	<b>63.732</b>	<b>-13,5%</b>	<b>17,5%</b>	<b>3,7%</b>

SIJEČANJ	32.644.801	13.264.522	45.909.324	27.449.943	15.123.960	42.573.903	-15,9%	14,0%	-7,3%
VELJAČA	31.835.503	14.649.755	46.485.258	27.044.863	14.622.242	41.667.105	-15,0%	-0,2%	-10,4%
OŽUJAK	40.397.193	20.047.299	60.444.492	32.350.378	23.611.223	55.961.601	-19,9%	17,8%	-7,4%
TRAVANJ	42.534.766	29.905.348	72.440.114	45.543.237	43.419.634	88.962.871	7,1%	45,2%	22,8%
SVIBANJ	50.529.052	32.213.373	82.742.425	55.658.539	48.522.058	104.180.597	10,2%	50,6%	25,9%
LIPANJ	52.319.320	29.469.424	81.788.745	46.995.239	37.070.027	84.065.267	-10,2%	25,8%	2,8%
SRPANJ	36.641.184	22.815.587	59.456.771	42.542.736	31.841.621	74.384.357	16,1%	39,6%	25,1%
KOLOVOZ	22.440.313	10.860.588	33.300.902	21.403.737	16.784.353	38.188.091	-4,6%	54,5%	14,7%
RUJAN	28.100.561	19.476.314	47.576.875	23.277.427	17.313.937	40.591.364	-17,2%	-11,1%	-14,7%
LISTOPAD	33.920.160	18.135.503	52.055.663	25.140.810	20.461.554	45.602.363	-25,9%	12,8%	-12,4%
STUDENI	26.255.032	21.139.023	47.394.055	24.030.890	18.148.711	42.179.601	-8,5%	-14,1%	-11,0%
PROSINAC	19.434.062	12.133.917	31.567.979	30.156.741	23.239.785	53.396.526	55,2%	91,5%	69,1%
<b>OBRAČUNATI PPMV - kn</b>	<b>417.051.948</b>	<b>244.110.654</b>	<b>661.162.602</b>	<b>401.594.539</b>	<b>310.159.106</b>	<b>711.753.645</b>	<b>-3,7%</b>	<b>27,1%</b>	<b>7,7%</b>

VRSTA GORIVA	DIESEL	BENZIN,...	UKUPNO	DIESEL	BENZIN, ...	UKUPNO	DIESEL	BENZIN, ...	UKUPNO
STAROST VOZILA	<b>RABLJENA VOZILA</b>								
GODINA / MJESEC	<b>2018</b>			<b>2019</b>			<b>2019 / 2018</b>		
SIJEČANJ	5.097	606	5.703	5.658	670	6.328	11,0%	10,6%	11,0%
VELJAČA	5.728	691	6.419	6.490	727	7.217	13,3%	5,2%	12,4%
OŽUJAK	5.430	699	6.129	6.996	771	7.767	28,8%	10,3%	26,7%
TRAVANJ	5.862	805	6.667	6.738	910	7.648	14,9%	13,0%	14,7%
SVIBANJ	5.917	782	6.699	6.750	938	7.688	14,1%	19,9%	14,8%
LIPANJ	5.744	721	6.465	5.282	750	6.032	-8,0%	4,0%	-6,7%
SRPANJ	6.139	785	6.924	6.800	860	7.660	10,8%	9,6%	10,6%
KOLOVOZ	5.522	720	6.242	5.347	696	6.043	-3,2%	-3,3%	-3,2%
RUJAN	5.865	758	6.623	6.100	813	6.913	4,0%	7,3%	4,4%
LISTOPAD	7.555	946	8.501	7.217	1.046	8.263	-4,5%	10,6%	-2,8%
STUDENI	6.757	848	7.605	6.234	897	7.131	-7,7%	5,8%	-6,2%
PROSINAC	5.913	723	6.636	5.896	918	6.814	-0,3%	27,0%	2,7%
<b>BROJ VOZILA</b>	<b>71.529</b>	<b>9.084</b>	<b>80.613</b>	<b>75.508</b>	<b>9.996</b>	<b>85.504</b>	<b>5,6%</b>	<b>10,0%</b>	<b>6,1%</b>

SIJEČANJ	37.859.344	5.009.294	42.868.637	37.797.374	4.527.203	42.324.577	-0,2%	-9,6%	-1,3%
VELJAČA	44.099.123	4.357.281	48.456.404	40.477.158	5.518.036	45.995.195	-8,2%	26,6%	-5,1%
OŽUJAK	39.515.350	5.009.222	44.524.572	43.970.416	5.088.337	49.058.753	11,3%	1,6%	10,2%
TRAVANJ	41.055.193	5.906.740	46.961.932	40.390.874	4.802.527	45.193.401	-1,6%	-18,7%	-3,8%
SVIBANJ	42.791.655	5.551.993	48.343.648	41.658.042	6.355.154	48.013.196	-2,6%	14,5%	-0,7%
LIPANJ	39.183.847	5.250.519	44.434.366	32.268.963	4.702.758	36.971.721	-17,6%	-10,4%	-16,8%
SRPANJ	40.717.184	4.854.404	45.571.588	43.666.004	6.829.558	50.495.563	7,2%	40,7%	10,8%
KOLOVOZ	35.573.759	4.883.402	40.457.161	32.179.059	4.134.059	36.313.119	-9,5%	-15,3%	-10,2%
RUJAN	38.405.264	4.155.912	42.561.175	37.558.105	4.706.372	42.264.478	-2,2%	13,2%	-0,7%
LISTOPAD	51.768.221	6.434.680	58.202.901	45.362.484	6.326.256	51.688.739	-12,4%	-1,7%	-11,2%
STUDENI	49.556.673	5.870.266	55.426.939	41.981.433	6.146.913	48.128.346	-15,3%	4,7%	-13,2%
PROSINAC	39.811.737	4.260.215	44.071.951	39.276.017	5.608.986	44.885.003	-1,3%	31,7%	1,8%
<b>OBRAČUNATI PPMV - kn</b>	<b>500.337.348</b>	<b>61.543.925</b>	<b>561.881.274</b>	<b>476.585.929</b>	<b>64.746.160</b>	<b>541.332.089</b>	<b>-4,7%</b>	<b>5,2%</b>	<b>-3,7%</b>

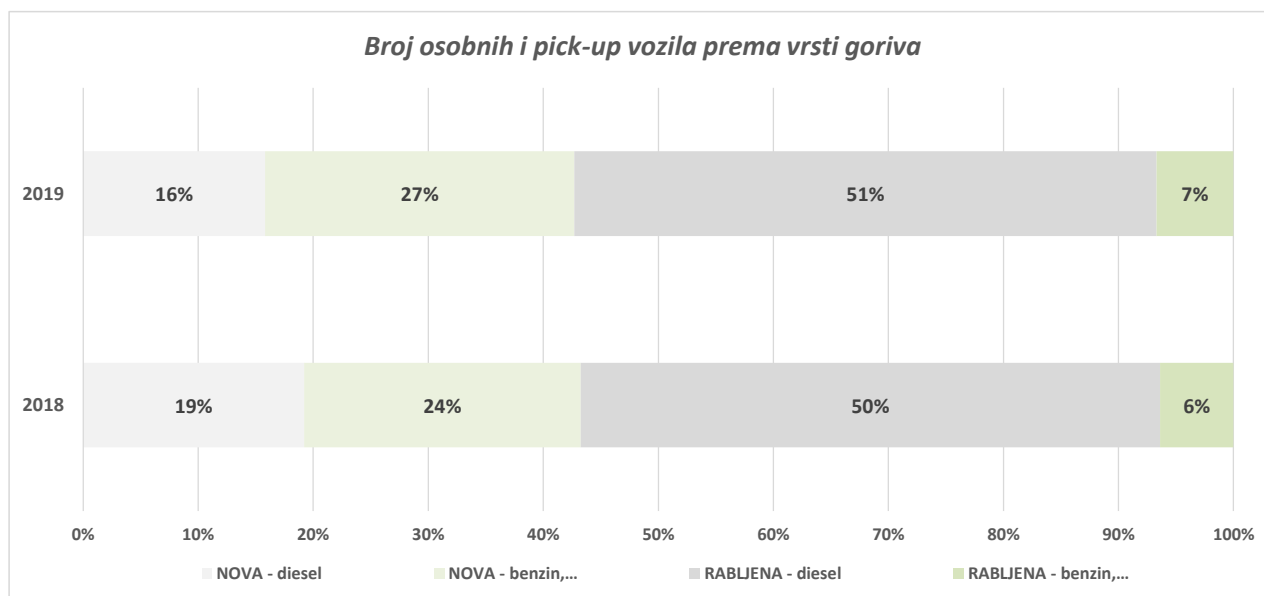


## BROJ OSOBNIH I PICK-UP VOZILA I OBRAČUNATI POSEBNI POREZ PREMA VRSTI GORIVA

VRSTA GORIVA	DIESEL	BENZIN,...	UKUPNO	DIESEL	BENZIN, ...	UKUPNO	DIESEL	BENZIN, ...	UKUPNO
STAROST VOZILA	<b>VOZILA - ukupno</b>								
GODINA / MJESEC	<b>2018</b>			<b>2019</b>			<b>2019 / 2018</b>		
SIJEČANJ	6.933	2.443	9.376	7.257	2.464	9.721	4,7%	0,9%	3,7%
VELJAČA	7.664	2.761	10.425	8.013	2.823	10.836	4,6%	2,2%	3,9%
OŽUJAK	8.613	3.981	12.594	9.008	3.824	12.832	4,6%	-3,9%	1,9%
TRAVANJ	8.757	5.236	13.993	9.990	6.817	16.807	14,1%	30,2%	20,1%
SVIBANJ	9.781	6.409	16.190	10.124	7.338	17.462	3,5%	14,5%	7,9%
LIPANJ	9.349	5.820	15.169	8.258	5.793	14.051	-11,7%	-0,5%	-7,4%
SRPANJ	8.516	3.928	12.444	8.859	4.742	13.601	4,0%	20,7%	9,3%
KOLOVOZ	6.905	2.538	9.443	6.534	2.931	9.465	-5,4%	15,5%	0,2%
RUJAN	7.438	2.236	9.674	7.336	3.020	10.356	-1,4%	35,1%	7,0%
LISTOPAD	9.525	3.038	12.563	8.737	3.501	12.238	-8,3%	15,2%	-2,6%
STUDENI	8.307	2.683	10.990	7.593	3.115	10.708	-8,6%	16,1%	-2,6%
PROSINAC	7.034	2.151	9.185	7.412	3.747	11.159	5,4%	74,2%	21,5%
<b>BROJ VOZILA</b>	<b>98.822</b>	<b>43.224</b>	<b>142.046</b>	<b>99.121</b>	<b>50.115</b>	<b>149.236</b>	<b>0,3%</b>	<b>15,9%</b>	<b>5,1%</b>

SIJEČANJ	70.504.145	18.273.816	88.777.961	65.247.317	19.651.163	84.898.480	-7,5%	7,5%	-4,4%
VELJAČA	75.934.626	19.007.036	94.941.662	67.522.021	20.140.278	87.662.300	-11,1%	6,0%	-7,7%
OŽUJAK	79.912.543	25.056.521	104.969.064	76.320.794	28.699.560	105.020.354	-4,5%	14,5%	0,0%
TRAVANJ	83.589.959	35.812.088	119.402.046	85.934.110	48.222.161	134.156.271	2,8%	34,7%	12,4%
SVIBANJ	93.320.706	37.765.366	131.086.073	97.316.581	54.877.212	152.193.793	4,3%	45,3%	16,1%
LIPANJ	91.503.167	34.719.943	126.223.110	79.264.203	41.772.785	121.036.988	-13,4%	20,3%	-4,1%
SRPANJ	77.358.368	27.669.990	105.028.359	86.208.740	38.671.179	124.879.920	11,4%	39,8%	18,9%
KOLOVOZ	58.014.072	15.743.990	73.758.062	53.582.797	20.918.412	74.501.209	-7,6%	32,9%	1,0%
RUJAN	66.505.825	23.632.226	90.138.051	60.835.532	22.020.309	82.855.841	-8,5%	-6,8%	-8,1%
LISTOPAD	85.688.381	24.570.183	110.258.564	70.503.293	26.787.809	97.291.103	-17,7%	9,0%	-11,8%
STUDENI	75.811.706	27.009.289	102.820.995	66.012.323	24.295.624	90.307.947	-12,9%	-10,0%	-12,2%
PROSINAC	59.245.799	16.394.131	75.639.930	69.432.757	28.848.771	98.281.529	17,2%	76,0%	29,9%
<b>OBRAČUNATI PPMV - kn</b>	<b>917.389.296</b>	<b>305.654.580</b>	<b>1.223.043.876</b>	<b>878.180.468</b>	<b>374.905.265</b>	<b>1.253.085.734</b>	<b>-4,3%</b>	<b>22,7%</b>	<b>2,5%</b>

Izvor podataka: IS CURH (na dan 10.2.2020.)

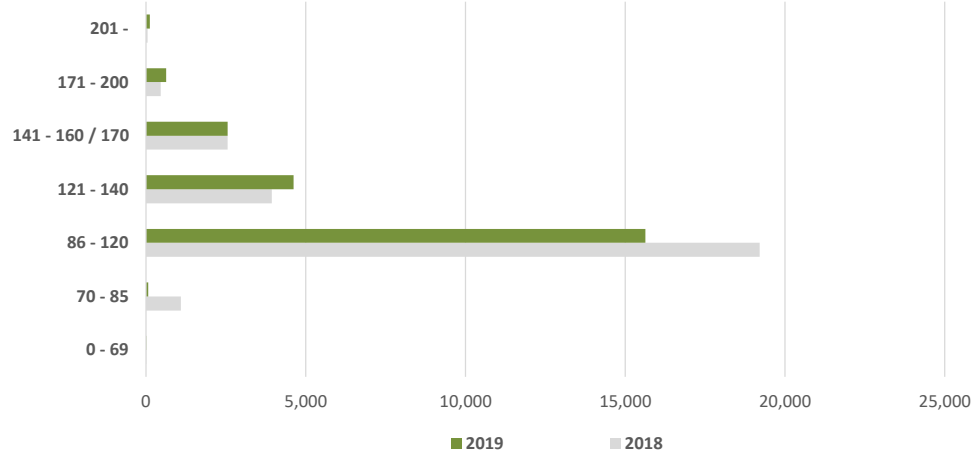


## BROJ OSOBNIH I PICK-UP VOZILA (KN 8703) PREMA VRSTI GORIVA I EMISIJI CO<sub>2</sub>

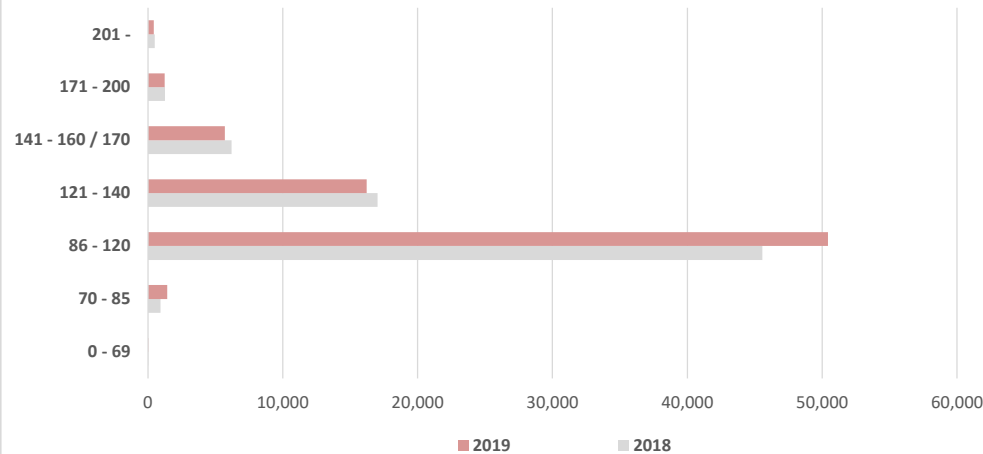
EMISIJA CO <sub>2</sub>	NOVA VOZILA					RABLJENA VOZILA					VOZILA - UKUPNO				
	BROJ VOZILA	Broj vozila - udio	BROJ VOZILA	Broj vozila - udio	% promjene	BROJ VOZILA	Broj vozila - udio	BROJ VOZILA	Broj vozila - udio	% promjene	BROJ VOZILA	Broj vozila - udio	BROJ VOZILA	Broj vozila - udio	% promjene
	2018		2019			2018		2019			2018		2019		
0 - 69	2	0,0%	5	0,0%	150,0	22	0,0%	19	0,0%	-13,6	24	0,0%	24	0,0%	0,0
70 - 85	1.091	1,8%	63	0,1%	-94,2	941	1,2%	1.443	1,7%	53,3	2.032	1,4%	1.506	1,0%	-25,9
86 - 120	19.207	31,3%	15.628	24,5%	-18,6	45.566	56,5%	50.434	59,0%	10,7	64.773	45,6%	66.062	44,3%	2,0
121 - 140	3.931	6,4%	4.620	7,2%	17,5	17.032	21,1%	16.227	19,0%	-4,7	20.963	14,8%	20.847	14,0%	-0,6
141 - 160 / 170	2.554	4,2%	2.549	4,0%	-0,2	6.212	7,7%	5.711	6,7%	-8,1	8.766	6,2%	8.260	5,5%	-5,8
171 - 200	458	0,7%	627	1,0%	36,9	1.258	1,6%	1.243	1,5%	-1,2	1.716	1,2%	1.870	1,3%	9,0
201 -	50	0,1%	121	0,2%	142,0	498	0,6%	431	0,5%	-13,5	548	0,4%	552	0,4%	0,7
<b>DIESEL</b>	<b>27.293</b>	<b>44,4%</b>	<b>23.613</b>	<b>37,1%</b>	<b>-13,5</b>	<b>71.529</b>	<b>88,7%</b>	<b>75.508</b>	<b>88,3%</b>	<b>5,6</b>	<b>98.822</b>	<b>69,6%</b>	<b>99.121</b>	<b>66,4%</b>	<b>0,3</b>
0 - 74	56	0,1%	77	0,1%	37,5	48	0,1%	54	0,1%	12,5	104	0,1%	131	0,1%	26,0
75 - 90	542	0,9%	1.010	1,6%	86,3	73	0,1%	74	0,1%	1,4	615	0,4%	1.084	0,7%	76,3
91 - 120	21.584	35,1%	20.305	31,9%	-5,9	2.979	3,7%	4.048	4,7%	35,9	24.563	17,3%	24.353	16,3%	-0,9
121 - 140	9.745	15,9%	15.334	24,1%	57,4	2.778	3,4%	3.005	3,5%	8,2	12.523	8,8%	18.339	12,3%	46,4
141 - 160 / 170	1.998	3,3%	3.108	4,9%	55,6	2.178	2,7%	1.831	2,1%	-15,9	4.176	2,9%	4.939	3,3%	18,3
171 - 200	79	0,1%	170	0,3%	115,2	686	0,9%	629	0,7%	-8,3	765	0,5%	799	0,5%	4,4
201 -	136	0,2%	115	0,2%	-15,4	342	0,4%	355	0,4%	3,8	478	0,3%	470	0,3%	-1,7
<b>BENZIN,UNP,...</b>	<b>34.140</b>	<b>55,6%</b>	<b>40.119</b>	<b>62,9%</b>	<b>17,5</b>	<b>9.084</b>	<b>11,3%</b>	<b>9.996</b>	<b>11,7%</b>	<b>10,0</b>	<b>43.224</b>	<b>30,4%</b>	<b>50.115</b>	<b>33,6%</b>	<b>15,9</b>
<b>UKUPNO</b>	<b>61.433</b>	<b>100,0%</b>	<b>63.732</b>	<b>100,0%</b>	<b>3,7</b>	<b>80.613</b>	<b>100,0%</b>	<b>85.504</b>	<b>100,0%</b>	<b>6,1</b>	<b>142.046</b>	<b>100,0%</b>	<b>149.236</b>	<b>100,0%</b>	<b>5,1</b>

Izvor podataka: IS CURH (na dan 10.2.2020.)

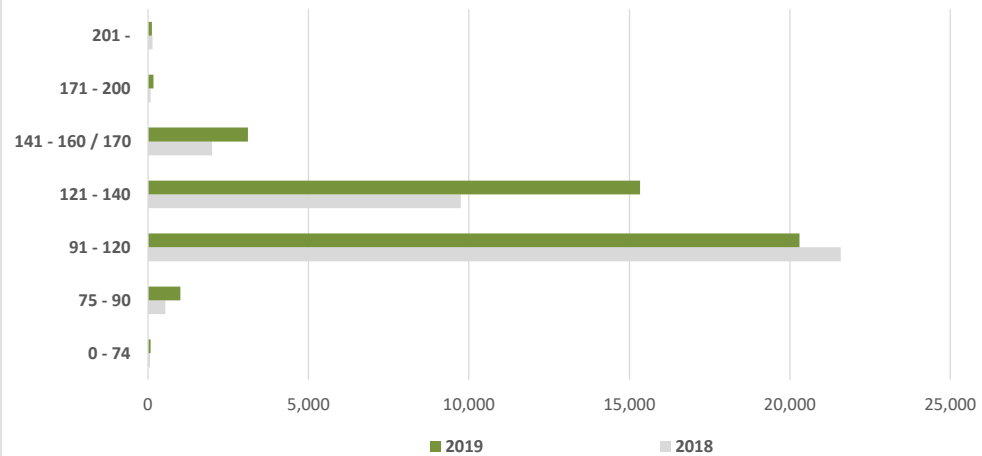
**BROJ NOVIH VOZILA - diesel**



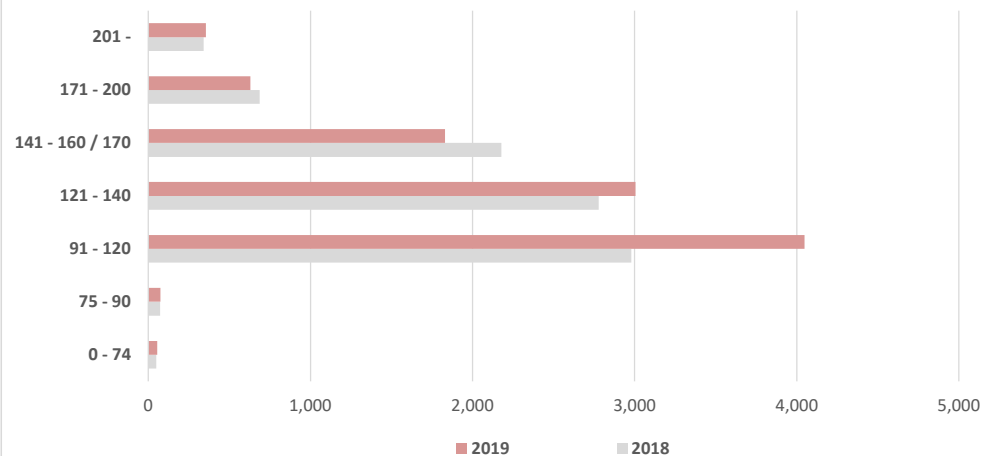
**BROJ RABLJENIH VOZILA - diesel**



**BROJ NOVIH VOZILA - benzin,...**



**BROJ RABLJENIH VOZILA - benzin,...**

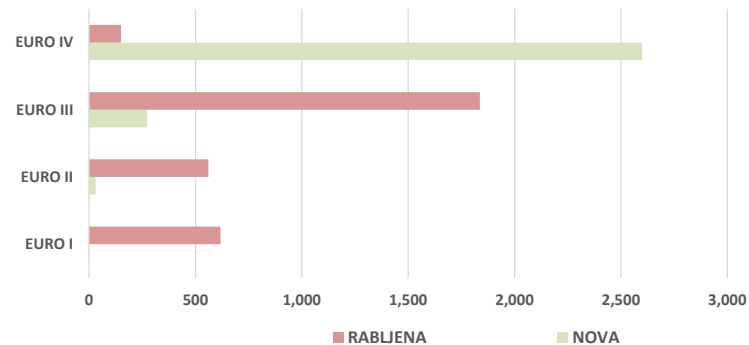


## BROJ MOTOCIKALA I ATV VOZILA PREMA RAZINI EMISIJE ISPUŠNIH PLINOVA

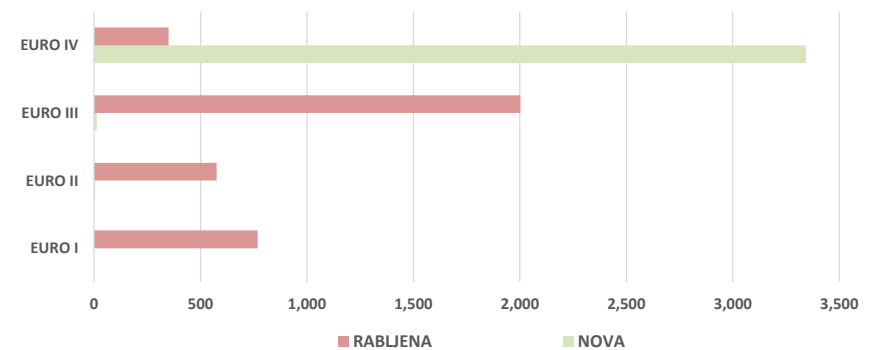
RAZINA EMISIJE ISPUŠNIH PLINOVA	NOVA VOZILA		RABLJENA VOZILA		VOZILA - UKUPNO							
	BROJ VOZILA	Broj vozila - udio	BROJ VOZILA	Broj vozila - udio	BROJ VOZILA	Broj vozila - udio	BROJ VOZILA	Broj vozila - udio	BROJ VOZILA	Broj vozila - udio		
	2018		2019		2018		2019		2018		2019	
ispod 51												
51 - 125					68	2,15%	59	1,60%	68	1,12%	59	0,84%
126 - 400					46	1,45%	52	1,41%	46	0,76%	52	0,74%
401 - 800	1	0,03%			265	8,37%	323	8,74%	266	4,38%	323	4,58%
801 - 1000					149	4,71%	209	5,65%	149	2,46%	209	2,96%
1001 -					90	2,84%	125	3,38%	90	1,48%	125	1,77%
<b>EURO I</b>	<b>1</b>	<b>0,03%</b>	<b>0</b>		<b>618</b>	<b>19,52%</b>	<b>768</b>	<b>20,78%</b>	<b>619</b>	<b>10,20%</b>	<b>768</b>	<b>10,88%</b>
ispod 51												
51 - 125					28	0,88%	29	0,78%	28	0,46%	29	0,41%
126 - 400	27	0,93%	5	0,15%	60	1,90%	78	2,11%	87	1,43%	83	1,18%
401 - 800	3	0,10%			259	8,18%	261	7,06%	262	4,32%	261	3,70%
801 - 1000					143	4,52%	127	3,44%	143	2,36%	127	1,80%
1001 -	1	0,03%	1	0,03%	71	2,24%	81	2,19%	72	1,19%	82	1,16%
<b>EURO II</b>	<b>31</b>	<b>1,07%</b>	<b>6</b>	<b>0,18%</b>	<b>561</b>	<b>17,72%</b>	<b>576</b>	<b>15,58%</b>	<b>592</b>	<b>9,75%</b>	<b>582</b>	<b>8,25%</b>
ispod 51												
51 - 125	25	0,86%	9	0,27%	81	2,56%	123	3,33%	106	1,75%	132	1,87%
126 - 400	130	4,48%			213	6,73%	302	8,17%	343	5,65%	302	4,28%
401 - 800	85	2,93%	3	0,09%	723	22,84%	704	19,05%	808	13,31%	707	10,02%
801 - 1000	20	0,69%	1	0,03%	433	13,68%	482	13,04%	453	7,46%	483	6,84%
1001 -	12	0,41%	0		387	12,22%	391	10,58%	399	6,57%	391	5,54%
<b>EURO III</b>	<b>272</b>	<b>9,37%</b>	<b>13</b>	<b>0,39%</b>	<b>1.837</b>	<b>58,02%</b>	<b>2.002</b>	<b>54,17%</b>	<b>2.109</b>	<b>34,75%</b>	<b>2.015</b>	<b>28,55%</b>
ispod 51												
51 - 125	336	11,57%	441	13,12%	5	0,16%	17	0,46%	341	5,62%	458	6,49%
126 - 400	913	31,45%	1.235	36,73%	13	0,41%	32	0,87%	926	15,26%	1.267	17,95%
401 - 800	742	25,56%	1.030	30,64%	38	1,20%	87	2,35%	780	12,85%	1.117	15,83%
801 - 1000	313	10,78%	367	10,92%	48	1,52%	125	3,38%	361	5,95%	492	6,97%
1001 -	295	10,16%	270	8,03%	46	1,45%	89	2,41%	341	5,62%	359	5,09%
<b>EURO IV</b>	<b>2.599</b>	<b>89,53%</b>	<b>3.343</b>	<b>99,43%</b>	<b>150</b>	<b>4,74%</b>	<b>350</b>	<b>9,47%</b>	<b>2.749</b>	<b>45,30%</b>	<b>3.693</b>	<b>52,32%</b>
<b>UKUPNO</b>	<b>2.903</b>	<b>100,00%</b>	<b>3.362</b>	<b>100,00%</b>	<b>3.166</b>	<b>100,00%</b>	<b>3.696</b>	<b>100,00%</b>	<b>6.069</b>	<b>100,00%</b>	<b>7.058</b>	<b>100,00%</b>

Izvor podataka: IS CURH (na dan 10.2.2020.)

BROJ VOZILA 2018 - razina emisije ispušnih plinova



BROJ VOZILA 2019 - razina emisije ispušnih plinova



**BROJ MOTORNIH VOZILA PREMA MARKI VOZILA**

2018			2019		
MARKA VOZILA	BROJ VOZILA	Broj vozila - udio (%)	MARKA VOZILA	BROJ VOZILA	Broj vozila - udio (%)
	NOVA			RABLJENA	
ACURA			ACURA		
ADRIA	1	0,0%	ADRIA	3	0,0%
AIXAM MEGA	1	0,0%	AIXAM MEGA	2	0,0%
ALFA ROMEO	157	0,2%	ALFA ROMEO	538	0,6%
AUDI	1.765	2,7%	AUDI	6.253	7,5%
AUSTIN			AUSTIN		
AUSTIN ROVER			AUSTIN ROVER	1	0,0%
AUTO BIANCHI			AUTO BIANCHI	1	0,0%
BENIMAR			BENIMAR		
BENTLEY			BENTLEY	2	0,0%
BMW	1.392	2,2%	BMW	7.703	9,2%
BUICK			BUICK	3	0,0%
BURSTNER	2	0,0%	BURSTNER		
CADILLAC			CADILLAC		
CHALLENGER	1	0,0%	CHALLENGER		
CHEVROLET	1	0,0%	CHEVROLET	135	0,2%
CHRYSLER			CHRYSLER	10	0,0%
CITROEN	2.474	3,8%	CITROEN	2.726	3,3%
CORVETTE			CORVETTE		
DACIA	2.830	4,4%	DACIA	298	0,4%
DAEWOO			DAEWOO	7	0,0%
DAIHATSU			DAIHATSU	32	0,0%
DATSUN			DATSUN	1	0,0%
DETHLEFFS	1	0,0%	DETHLEFFS	1	0,0%
DODGE			DODGE	5	0,0%
DS			DS	1	0,0%
EURA MOBIL			EURA MOBIL		
FERRARI	1	0,0%	FERRARI	5	0,0%
FIAT	2.178	3,4%	FIAT	2.091	2,5%
FISKER			FISKER		
FORD	2.558	4,0%	FORD	6.439	7,7%
HONDA	336	0,5%	HONDA	596	0,7%
HUMMER			HUMMER		
HYMER	6	0,0%	HYMER		
HYUNDAI	3.159	4,9%	HYUNDAI	1.169	1,4%
INFINITI	55	0,1%	INFINITI	31	0,0%
ISUZU	3	0,0%	ISUZU	2	0,0%
IVECO			IVECO	2	0,0%
JAGUAR	54	0,1%	JAGUAR	52	0,1%

2018			2019		
MARKA VOZILA	BROJ VOZILA	Broj vozila - udio (%)	MARKA VOZILA	BROJ VOZILA	Broj vozila - udio (%)
	NOVA			RABLJENA	
ACURA	1	0,0%	ACURA		
ADRIA	12	0,0%	ADRIA	1	0,0%
AIXAM MEGA	2	0,0%	AIXAM MEGA	2	0,0%
ALFA ROMEO	110	0,2%	ALFA ROMEO	575	0,6%
AUDI	1.620	2,4%	AUDI	7.229	8,1%
AUSTIN			AUSTIN	1	0,0%
AUSTIN ROVER			AUSTIN ROVER	3	0,0%
AUTO BIANCHI			AUTO BIANCHI		
BENIMAR	4	0,0%	BENIMAR		
BENTLEY	3	0,0%	BENTLEY	1	0,0%
BMW	1.463	2,2%	BMW	8.660	9,7%
BUICK			BUICK		
BURSTNER	1	0,0%	BURSTNER		
CADILLAC			CADILLAC	7	0,0%
CHALLENGER			CHALLENGER	1	0,0%
CHEVROLET			CHEVROLET	130	0,1%
CHRYSLER	1	0,0%	CHRYSLER	6	0,0%
CITROEN	2.532	3,8%	CITROEN	2.397	2,7%
CORVETTE			CORVETTE	2	0,0%
DACIA	3.567	5,3%	DACIA	456	0,5%
DAEWOO			DAEWOO	2	0,0%
DAIHATSU	1	0,0%	DAIHATSU	21	0,0%
DATSUN			DATSUN	1	0,0%
DETHLEFFS	1	0,0%	DETHLEFFS		
DODGE			DODGE	6	0,0%
DS			DS	6	0,0%
EURA MOBIL			EURA MOBIL	1	0,0%
FERRARI	1	0,0%	FERRARI	3	0,0%
FIAT	2.690	4,0%	FIAT	2.138	2,4%
FISKER			FISKER	1	0,0%
FORD	2.244	3,3%	FORD	6.339	7,1%
HONDA	354	0,5%	HONDA	623	0,7%
HUMMER			HUMMER	2	0,0%
HYMER	1	0,0%	HYMER	5	0,0%
HYUNDAI	3.116	4,6%	HYUNDAI	1.548	1,7%
INFINITI	26	0,0%	INFINITI	47	0,1%
ISUZU			ISUZU	1	0,0%
IVECO			IVECO	3	0,0%
JAGUAR	48	0,1%	JAGUAR	91	0,1%

## BROJ MOTORNIH VOZILA PREMA MARKI VOZILA

2018			2019			2019					
MARKA VOZILA	BROJ VOZILA	Broj vozila - udio (%)	MARKA VOZILA	BROJ VOZILA	Broj vozila - udio (%)	MARKA VOZILA	BROJ VOZILA	Broj vozila - udio (%)	MARKA VOZILA	BROJ VOZILA	Broj vozila - udio (%)
	NOVA			RABLJENA			NOVA			RABLJENA	
JEEP	238	0,4%	JEEP	44	0,1%	JEEP	324	0,5%	JEEP	63	0,1%
KIA	1.788	2,8%	KIA	559	0,7%	KIA	1.683	2,5%	KIA	778	0,9%
KNAUS			KNAUS			KNAUS	2	0,0%	KNAUS		
LA STRADA			LA STRADA			LA STRADA			LA STRADA	1	0,0%
LADA			LADA	1	0,0%	LADA			LADA		
LAMBORGHINI			LAMBORGHINI	1	0,0%	LAMBORGHINI			LAMBORGHINI	3	0,0%
LANCIA	5	0,0%	LANCIA	147	0,2%	LANCIA			LANCIA	113	0,1%
LAND ROVER	99	0,2%	LAND ROVER	122	0,1%	LAND ROVER	210	0,3%	LAND ROVER	151	0,2%
LEXUS	19	0,0%	LEXUS	21	0,0%	LEXUS	28	0,0%	LEXUS	24	0,0%
LIGIER			LIGIER			LIGIER	1	0,0%	LIGIER		
LINCOLN			LINCOLN	2	0,0%	LINCOLN			LINCOLN	2	0,0%
LOTUS			LOTUS	3	0,0%	LOTUS			LOTUS		
MASERATI			MASERATI	5	0,0%	MASERATI			MASERATI	12	0,0%
MAYBACH			MAYBACH			MAYBACH			MAYBACH		
MAZDA	1.469	2,3%	MAZDA	1.331	1,6%	MAZDA	1.787	2,6%	MAZDA	1.622	1,8%
MCLAREN			MCLAREN			MCLAREN			MCLAREN	1	0,0%
MERCEDES-BENZ	1.443	2,2%	MERCEDES-BENZ	6.179	7,4%	MERCEDES-BENZ	1.440	2,1%	MERCEDES-BENZ	6.470	7,2%
MERCURY			MERCURY	1	0,0%	MERCURY			MERCURY		
MG			MG	1	0,0%	MG			MG	2	0,0%
MICROCAR			MICROCAR	1	0,0%	MICROCAR			MICROCAR		
MINI	297	0,5%	MINI	616	0,7%	MINI	264	0,4%	MINI	798	0,9%
MITSUBISHI	308	0,5%	MITSUBISHI	182	0,2%	MITSUBISHI	377	0,6%	MITSUBISHI	171	0,2%
MPM MOTORS	1	0,0%	MPM MOTORS			MPM MOTORS			MPM MOTORS		
NISSAN	1.078	1,7%	NISSAN	1.333	1,6%	NISSAN	1.144	1,7%	NISSAN	2.037	2,3%
OLDSMOBILE			OLDSMOBILE			OLDSMOBILE			OLDSMOBILE	2	0,0%
OPEL	5.781	8,9%	OPEL	5.311	6,3%	OPEL	5.794	8,6%	OPEL	4.954	5,5%
PEUGEOT	3.346	5,2%	PEUGEOT	4.675	5,6%	PEUGEOT	3.653	5,4%	PEUGEOT	4.503	5,0%
PIAGGIO			PIAGGIO			PIAGGIO	3	0,0%	PIAGGIO		
PLYMOUTH			PLYMOUTH	1	0,0%	PLYMOUTH			PLYMOUTH	1	0,0%
PONTIAC			PONTIAC	1	0,0%	PONTIAC			PONTIAC	2	0,0%
PORSCHE	78	0,1%	PORSCHE	104	0,1%	PORSCHE	110	0,2%	PORSCHE	101	0,1%
PUCH			PUCH			PUCH			PUCH	2	0,0%
RENAULT	6.251	9,7%	RENAULT	8.835	10,5%	RENAULT	5.934	8,8%	RENAULT	9.199	10,3%
RIMOR	3	0,0%	RIMOR	3	0,0%	RIMOR	5	0,0%	RIMOR	5	0,0%
ROLLS-ROYCE	1	0,0%	ROLLS-ROYCE	3	0,0%	ROLLS-ROYCE			ROLLS-ROYCE	3	0,0%
ROVER			ROVER	10	0,0%	ROVER			ROVER	5	0,0%
SAAB			SAAB	9	0,0%	SAAB			SAAB	9	0,0%
SEAT	1.402	2,2%	SEAT	912	1,1%	SEAT	1.797	2,7%	SEAT	1.048	1,2%
SINCA			SINCA			SINCA			SINCA	1	0,0%

## BROJ MOTORNIH VOZILA PREMA MARKI VOZILA

2018			2019			2018			2019		
MARKA VOZILA	BROJ VOZILA	Broj vozila - udio (%)	MARKA VOZILA	BROJ VOZILA	Broj vozila - udio (%)	MARKA VOZILA	BROJ VOZILA	Broj vozila - udio (%)	MARKA VOZILA	BROJ VOZILA	Broj vozila - udio (%)
	NOVA			RABLJENA			NOVA			RABLJENA	
SMART	188	0,3%	SMART	1.464	1,7%	SMART	152	0,2%	SMART	1.286	1,4%
SSANGYONG	1	0,0%	SSANGYONG	5	0,0%	SSANGYONG	1	0,0%	SSANGYONG	3	0,0%
SUBARU	122	0,2%	SUBARU	57	0,1%	SUBARU	36	0,1%	SUBARU	64	0,1%
SUZUKI	3.779	5,8%	SUZUKI	321	0,4%	SUZUKI	3.574	5,3%	SUZUKI	352	0,4%
ŠKODA	5.245	8,1%	ŠKODA	2.249	2,7%	ŠKODA	5.874	8,7%	ŠKODA	2.721	3,0%
TALBOT			TALBOT			TALBOT			TALBOT	1	0,0%
TOYOTA	2.209	3,4%	TOYOTA	928	1,1%	TOYOTA	2.590	3,8%	TOYOTA	945	1,1%
TRIUMPH			TRIUMPH	1	0,0%	TRIUMPH			TRIUMPH	1	0,0%
VAUXHALL			VAUXHALL	3	0,0%	VAUXHALL			VAUXHALL	2	0,0%
VOLKSWAGEN	8.965	13,9%	VOLKSWAGEN	16.056	19,1%	VOLKSWAGEN	8.670	12,9%	VOLKSWAGEN	16.639	18,6%
VOLVO	342	0,5%	VOLVO	1.005	1,2%	VOLVO	481	0,7%	VOLVO	1.092	1,2%
WILLYS			WILLYS			WILLYS			WILLYS	1	0,0%
ZASTAVA			ZASTAVA	1	0,0%	ZASTAVA			ZASTAVA	5	0,0%
Nespecificirano (A)			Nespecificirano (A)	1	0,0%	Nespecificirano (A)			Nespecificirano (A)		
OSOBNIA I PICK-UP VOZILA (KN 8703)	61.433	95,1%	OSOBNIA I PICK-UP VOZILA (KN 8703)	80.613	96,1%	OSOBNIA I PICK-UP VOZILA (KN 8703)	63.732	94,5%	OSOBNIA I PICK-UP VOZILA (KN 8703)	85.504	95,7%
ACCESS MOTOR			ACCESS MOTOR	1	0,0%	ACCESS MOTOR			ACCESS MOTOR	1	0,0%
ADLY			ADLY			ADLY			ADLY	2	0,0%
AEON	2	0,0%	AEON			AEON	1	0,0%	AEON		
AIXAM-MEGA			AIXAM-MEGA	1	0,0%	AIXAM-MEGA			AIXAM-MEGA	3	0,0%
APRILIA	8	0,0%	APRILIA	81	0,1%	APRILIA	12	0,0%	APRILIA	98	0,1%
ARCTIC CAT	1	0,0%	ARCTIC CAT	3	0,0%	ARCTIC CAT			ARCTIC CAT	2	0,0%
BASHAN			BASHAN	3	0,0%	BASHAN	14	0,0%	BASHAN	3	0,0%
BEELINE			BEELINE			BEELINE			BEELINE	1	0,0%
BENELLI	1	0,0%	BENELLI	2	0,0%	BENELLI			BENELLI	3	0,0%
BETA	3	0,0%	BETA	3	0,0%	BETA	8	0,0%	BETA	2	0,0%
BIMOTA			BIMOTA	2	0,0%	BIMOTA			BIMOTA		
BMW	226	0,3%	BMW	325	0,4%	BMW	244	0,4%	BMW	435	0,5%
BOMBARDIER			BOMBARDIER	5	0,0%	BOMBARDIER			BOMBARDIER		
BOSS HOSS			BOSS HOSS			BOSS HOSS			BOSS HOSS	1	0,0%
BRIXTON	6	0,0%	BRIXTON			BRIXTON	25	0,0%	BRIXTON		
BUELL			BUELL	4	0,0%	BUELL			BUELL	3	0,0%
BULLIT			BULLIT			BULLIT			BULLIT	1	0,0%
BUYANG MX			BUYANG MX	1	0,0%	BUYANG MX			BUYANG MX		
CAGIVA			CAGIVA	1	0,0%	CAGIVA			CAGIVA	3	0,0%
CAN-AM	1	0,0%	CAN-AM	7	0,0%	CAN-AM	2	0,0%	CAN-AM	3	0,0%
CC			CC			CC			CC		
CFMOTO	5	0,0%	CFMOTO	1	0,0%	CFMOTO	2	0,0%	CFMOTO	6	0,0%
CHANGZHOU LANX.			CHANGZHOU LANX.			CHANGZHOU LANX.			CHANGZHOU LANX.	1	0,0%



## BROJ MOTORNIH VOZILA PREMA MARKI VOZILA

2018			2019			2019					
MARKA VOZILA	BROJ VOZILA	Broj vozila - udio (%)	MARKA VOZILA	BROJ VOZILA	Broj vozila - udio (%)	MARKA VOZILA	BROJ VOZILA	Broj vozila - udio (%)	MARKA VOZILA	BROJ VOZILA	Broj vozila - udio (%)
	NOVA			RABLJENA			NOVA			RABLJENA	
CHATANET			CHATANET	1	0,0%	CHATANET			CHATANET		
CPI			CPI	1	0,0%	CPI			CPI		
DAELIM			DAELIM	3	0,0%	DAELIM			DAELIM	4	0,0%
DAYTONA MOTORS			DAYTONA MOTORS			DAYTONA MOTORS	5	0,0%	DAYTONA MOTORS		
DERBI			DERBI	2	0,0%	DERBI			DERBI	4	0,0%
DINLI			DINLI	1	0,0%	DINLI			DINLI	1	0,0%
DOBORACING			DOBORACING			DOBORACING	6	0,0%	DOBORACING		
DRAG	2	0,0%	DRAG	1	0,0%	DRAG	1	0,0%	DRAG		
DUCATI	48	0,1%	DUCATI	94	0,1%	DUCATI	29	0,0%	DUCATI	62	0,1%
E-TON			E-TON	1	0,0%	E-TON			E-TON		
EGLMOTOR			EGLMOTOR	1	0,0%	EGLMOTOR			EGLMOTOR		
EMCO			EMCO			EMCO			EMCO		
FANTIC			FANTIC			FANTIC	1	0,0%	FANTIC		
GAS GAS			GAS GAS	2	0,0%	GAS GAS			GAS GAS	1	0,0%
GENERIC	1	0,0%	GENERIC			GENERIC	4	0,0%	GENERIC		
GILERA			GILERA	16	0,0%	GILERA			GILERA	32	0,0%
GOES	12	0,0%	GOES			GOES			GOES	1	0,0%
HARLEY DAVIDSON	72	0,1%	HARLEY DAVIDSON	96	0,1%	HARLEY DAVIDSON	85	0,1%	HARLEY DAVIDSON	101	0,1%
HERCULES			HERCULES	1	0,0%	HERCULES			HERCULES		
HONDA	265	0,4%	HONDA	577	0,7%	HONDA	351	0,5%	HONDA	649	0,7%
HSUN			HSUN	1	0,0%	HSUN			HSUN	1	0,0%
HUSABERG			HUSABERG	2	0,0%	HUSABERG	1	0,0%	HUSABERG	4	0,0%
HUSQVARNA	7	0,0%	HUSQVARNA	8	0,0%	HUSQVARNA	12	0,0%	HUSQVARNA	11	0,0%
HYOSUNG			HYOSUNG	8	0,0%	HYOSUNG			HYOSUNG	7	0,0%
INDIAN	1	0,0%	INDIAN	2	0,0%	INDIAN	4	0,0%	INDIAN	4	0,0%
IŽ			IŽ			IŽ			IŽ	1	0,0%
JINGLING	1	0,0%	JINGLING	4	0,0%	JINGLING			JINGLING	6	0,0%
JONWAY			JONWAY	2	0,0%	JONWAY			JONWAY		
KAWASAKI	113	0,2%	KAWASAKI	328	0,4%	KAWASAKI	188	0,3%	KAWASAKI	416	0,5%
KEEWAY	14	0,0%	KEEWAY	1	0,0%	KEEWAY	10	0,0%	KEEWAY	1	0,0%
KINROAD			KINROAD			KINROAD			KINROAD	1	0,0%
KTM	69	0,1%	KTM	48	0,1%	KTM	128	0,2%	KTM	77	0,1%
KYMCO	170	0,3%	KYMCO	76	0,1%	KYMCO	139	0,2%	KYMCO	105	0,1%
LAMBRETTA			LAMBRETTA	2	0,0%	LAMBRETTA	1	0,0%	LAMBRETTA	1	0,0%
LIANGZI			LIANGZI	1	0,0%	LIANGZI			LIANGZI		
LIGIER			LIGIER	1	0,0%	LIGIER			LIGIER	2	0,0%
LINGYUN			LINGYUN			LINGYUN			LINGYUN	1	0,0%
LINHAI	9	0,0%	LINHAI	5	0,0%	LINHAI	7	0,0%	LINHAI	1	0,0%
LINTEX			LINTEX	1	0,0%	LINTEX			LINTEX		

## BROJ MOTORNIH VOZILA PREMA MARKI VOZILA

2018			2019			2019					
MARKA VOZILA	BROJ VOZILA	Broj vozila - udio (%)	MARKA VOZILA	BROJ VOZILA	Broj vozila - udio (%)	MARKA VOZILA	BROJ VOZILA	Broj vozila - udio (%)	MARKA VOZILA	BROJ VOZILA	Broj vozila - udio (%)
	NOVA			RABLJENA			NOVA			RABLJENA	
LML			LML	1	0,0%	LML			LML	2	0,0%
MALAGUTI			MALAGUTI	17	0,0%	MALAGUTI			MALAGUTI	11	0,0%
MASH	9	0,0%	MASH	1	0,0%	MASH	2	0,0%	MASH	1	0,0%
MH MOTORCYCLES			MH MOTORCYCLES			MH MOTORCYCLES			MH MOTORCYCLES	1	0,0%
MICROCAR			MICROCAR	1	0,0%	MICROCAR			MICROCAR	6	0,0%
MINIMOTO			MINIMOTO			MINIMOTO	2	0,0%	MINIMOTO		
MOTO			MOTO	2	0,0%	MOTO			MOTO	1	0,0%
MOTO GUZZI	6	0,0%	MOTO GUZZI	16	0,0%	MOTO GUZZI	10	0,0%	MOTO GUZZI	13	0,0%
MV AGUSTA	2	0,0%	MV AGUSTA	9	0,0%	MV AGUSTA			MV AGUSTA	4	0,0%
NBLUCK			NBLUCK	1	0,0%	NBLUCK			NBLUCK		
NORTON			NORTON			NORTON			NORTON	1	0,0%
OTR			OTR	1	0,0%	OTR			OTR		
PALMO			PALMO	1	0,0%	PALMO			PALMO		
PEUGEOT	15	0,0%	PEUGEOT	12	0,0%	PEUGEOT	27	0,0%	PEUGEOT	4	0,0%
PGO			PGO	1	0,0%	PGO			PGO	1	0,0%
PHANTOM			PHANTOM			PHANTOM	2	0,0%	PHANTOM		
PIAGGIO	649	1,0%	PIAGGIO	166	0,2%	PIAGGIO	681	1,0%	PIAGGIO	241	0,3%
POLARIS			POLARIS	5	0,0%	POLARIS	1	0,0%	POLARIS	4	0,0%
QINGQI			QINGQI	1	0,0%	QINGQI			QINGQI	1	0,0%
QUADDY			QUADDY			QUADDY			QUADDY	1	0,0%
QUADRO	1	0,0%	QUADRO	4	0,0%	QUADRO			QUADRO		
RATO	2	0,0%	RATO			RATO	2	0,0%	RATO		
REGAL-RAPTOR			REGAL-RAPTOR	1	0,0%	REGAL-RAPTOR			REGAL-RAPTOR		
ROYAL ENFIELD			ROYAL ENFIELD	1	0,0%	ROYAL ENFIELD	11	0,0%	ROYAL ENFIELD		
SACHS			SACHS	3	0,0%	SACHS			SACHS		
SECMA			SECMA	1	0,0%	SECMA			SECMA		
SHERCO	6	0,0%	SHERCO			SHERCO	2	0,0%	SHERCO		
SHINERAY	17	0,0%	SHINERAY	1	0,0%	SHINERAY	2	0,0%	SHINERAY	2	0,0%
SIMPA-JDM			SIMPA-JDM			SIMPA-JDM			SIMPA-JDM	2	0,0%
SMC			SMC	3	0,0%	SMC			SMC	3	0,0%
SUZUKI	101	0,2%	SUZUKI	583	0,7%	SUZUKI	163	0,2%	SUZUKI	604	0,7%
SWM			SWM	1	0,0%	SWM	1	0,0%	SWM		
SYM	21	0,0%	SYM	4	0,0%	SYM	36	0,1%	SYM	6	0,0%
TAURIS			TAURIS			TAURIS			TAURIS	1	0,0%
TBM			TBM	1	0,0%	TBM			TBM		
TELL			TELL			TELL			TELL	2	0,0%
TGB	2	0,0%	TGB	2	0,0%	TGB			TGB	2	0,0%
TIANMA			TIANMA			TIANMA			TIANMA	1	0,0%
TOMOS			TOMOS	1	0,0%	TOMOS			TOMOS		

## BROJ MOTORNIH VOZILA PREMA MARKI VOZILA

2018			2019		
MARKA VOZILA	BROJ VOZILA	Broj vozila - udio (%)	MARKA VOZILA	BROJ VOZILA	Broj vozila - udio (%)
	NOVA			RABLJENA	
TRIUMPH	31	0,0%	TRIUMPH	38	0,0%
URAL			URAL		
VESPA			VESPA	4	0,0%
VICTORY			VICTORY	1	0,0%
WT MOTORS			WT MOTORS		
XINYANG			XINYANG	5	0,0%
YAMAHA	1.004	1,6%	YAMAHA	548	0,7%
YIYING			YIYING	1	0,0%
ZHENHUA			ZHENHUA	1	0,0%
ZNEN			ZNEN		
ZUENDAPP			ZUENDAPP		
MOTOCIKLI, ATV VOZILA	2.903	4,5%	MOTOCIKLI, ATV VOZILA	3.166	3,8%
CHEVROLET			CHEVROLET		
CHRYSLER	1	0,0%	CHRYSLER	1	0,0%
DODGE			DODGE	1	0,0%
FIAT			FIAT		
FORD	66	0,1%	FORD	27	0,0%
ISUZU			ISUZU		
MAHINDRA			MAHINDRA		
MAZDA			MAZDA	15	0,0%
MERCEDES-BENZ	33	0,1%	MERCEDES-BENZ	1	0,0%
MITSUBISHI	38	0,1%	MITSUBISHI	5	0,0%
NISSAN	28	0,0%	NISSAN	15	0,0%
RENAULT	1	0,0%	RENAULT		
TOYOTA	42	0,1%	TOYOTA	5	0,0%
VOLKSWAGEN	65	0,1%	VOLKSWAGEN	20	0,0%
PICK-UP VOZILA (KN 8704)	274	0,4%	PICK-UP VOZILA (KN 8704)	90	0,1%
UKUPNO	64.610	100,0%	UKUPNO	83.869	100,0%

2019			2019		
MARKA VOZILA	BROJ VOZILA	Broj vozila - udio (%)	MARKA VOZILA	BROJ VOZILA	Broj vozila - udio (%)
	NOVA			RABLJENA	
TRIUMPH	24	0,0%	TRIUMPH	35	0,0%
URAL			URAL	1	0,0%
VESPA			VESPA	7	0,0%
VICTORY			VICTORY	3	0,0%
WT MOTORS			WT MOTORS		
XINYANG			XINYANG	1	0,0%
YAMAHA	1.113	1,6%	YAMAHA	667	0,7%
YIYING			YIYING	1	0,0%
ZHENHUA			ZHENHUA	1	0,0%
ZNEN			ZNEN	3	0,0%
ZUENDAPP			ZUENDAPP		
MOTOCIKLI, ATV VOZILA	3.362	5,0%	MOTOCIKLI, ATV VOZILA	3.696	4,1%
CHEVROLET			CHEVROLET	1	0,0%
CHRYSLER			CHRYSLER		
DODGE			DODGE	4	0,0%
FIAT	2	0,0%	FIAT	1	0,0%
FORD	80	0,1%	FORD	56	0,1%
ISUZU	2	0,0%	ISUZU	2	0,0%
MAHINDRA			MAHINDRA	1	0,0%
MAZDA			MAZDA	15	0,0%
MERCEDES-BENZ	31	0,0%	MERCEDES-BENZ	9	0,0%
MITSUBISHI	75	0,1%	MITSUBISHI	11	0,0%
NISSAN	35	0,1%	NISSAN	8	0,0%
RENAULT			RENAULT	1	0,0%
TOYOTA	80	0,1%	TOYOTA	8	0,0%
VOLKSWAGEN	67	0,1%	VOLKSWAGEN	50	0,1%
PICK-UP VOZILA (KN 8704)	372	0,6%	PICK-UP VOZILA (KN 8704)	167	0,2%
UKUPNO	67.466	100,0%	UKUPNO	89.367	100,0%

## TOP 20 PREMA MARKI VOZILA I VRSTI GORIVA

NOVA VOZILA	2018					2019					
	MARKA VOZILA	BROJ VOZILA	Broj vozila - udio (%)	MARKA VOZILA	BROJ VOZILA	Broj vozila - udio (%)	MARKA VOZILA	BROJ VOZILA	Broj vozila - udio (%)		
		DIESEL			BENZIN			DIESEL		BENZIN	
VOLKSWAGEN	4.136	15,2%	VOLKSWAGEN	4.829	14,1%	VOLKSWAGEN	4.545	19,2%	VOLKSWAGEN	4.123	10,3%
RENAULT	3.186	11,7%	SUZUKI	3.711	10,9%	ŠKODA	3.117	13,2%	OPEL	3.610	9,0%
OPEL	3.015	11,0%	RENAULT	3.065	9,0%	RENAULT	2.380	10,1%	SUZUKI	3.573	8,9%
ŠKODA	2.702	9,9%	OPEL	2.766	8,1%	OPEL	2.184	9,2%	RENAULT	3.554	8,9%
PEUGEOT	2.129	7,8%	ŠKODA	2.543	7,4%	PEUGEOT	1.925	8,2%	ŠKODA	2.757	6,9%
AUDI	1.419	5,2%	HYUNDAI	2.403	7,0%	DACIA	1.409	6,0%	FIAT	2.651	6,6%
MERCEDES-BENZ	1.381	5,1%	TOYOTA	1.911	5,6%	MERCEDES-BENZ	1.267	5,4%	TOYOTA	2.539	6,3%
FORD	1.316	4,8%	FIAT	1.789	5,2%	BMW	1.204	5,1%	HYUNDAI	2.430	6,1%
DACIA	1.237	4,5%	DACIA	1.593	4,7%	AUDI	1.059	4,5%	DACIA	2.158	5,4%
BMW	1.225	4,5%	CITROEN	1.379	4,0%	CITROEN	900	3,8%	FORD	1.855	4,6%
CITROEN	1.095	4,0%	FORD	1.242	3,6%	HYUNDAI	686	2,9%	PEUGEOT	1.728	4,3%
HYUNDAI	756	2,8%	PEUGEOT	1.217	3,6%	KIA	458	1,9%	CITROEN	1.632	4,1%
KIA	702	2,6%	SEAT	1.178	3,5%	FORD	389	1,6%	SEAT	1.423	3,5%
NISSAN	545	2,0%	KIA	1.086	3,2%	VOLVO	373	1,6%	MAZDA	1.422	3,5%
MAZDA	458	1,7%	MAZDA	1.011	3,0%	SEAT	373	1,6%	KIA	1.225	3,1%
FIAT	389	1,4%	NISSAN	533	1,6%	MAZDA	365	1,5%	NISSAN	889	2,2%
VOLVO	306	1,1%	AUDI	346	1,0%	NISSAN	255	1,1%	AUDI	561	1,4%
TOYOTA	298	1,1%	HONDA	281	0,8%	LAND ROVER	194	0,8%	MITSUBISHI	373	0,9%
SEAT	224	0,8%	MITSUBISHI	281	0,8%	JEEP	157	0,7%	HONDA	299	0,7%
JEEP	151	0,6%	SMART	186	0,5%	ALFA ROMEO	73	0,3%	BMW	259	0,6%
<b>TOP 20</b>	<b>26.670</b>	<b>97,7%</b>	<b>TOP 20</b>	<b>33.350</b>	<b>97,7%</b>	<b>TOP 20</b>	<b>23.313</b>	<b>98,7%</b>	<b>TOP 20</b>	<b>39.061</b>	<b>97,4%</b>
<b>OSTALO</b>	<b>623</b>	<b>2,3%</b>	<b>OSTALO</b>	<b>790</b>	<b>2,3%</b>	<b>OSTALO</b>	<b>300</b>	<b>1,3%</b>	<b>OSTALO</b>	<b>1.058</b>	<b>2,6%</b>
<b>UKUPNO</b>	<b>27.293</b>	<b>100,0%</b>	<b>UKUPNO</b>	<b>34.140</b>	<b>100,0%</b>	<b>UKUPNO</b>	<b>23.613</b>	<b>100,0%</b>	<b>UKUPNO</b>	<b>40.119</b>	<b>100,0%</b>

## TOP 20 PREMA MARKI VOZILA I VRSTI GORIVA

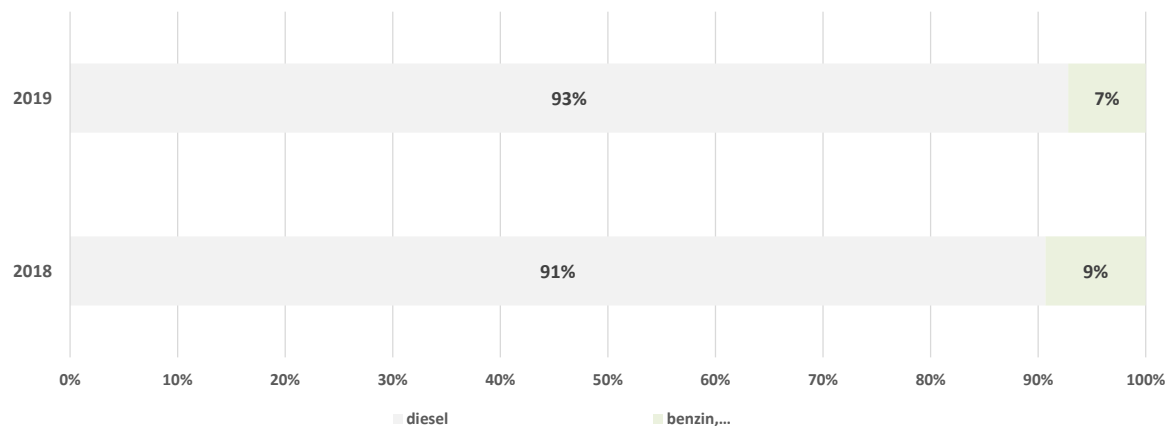
RABLJENA VOZILA	2018					2019					
	MARKA VOZILA	BROJ VOZILA	Broj vozila - udio (%)	MARKA VOZILA	BROJ VOZILA	Broj vozila - udio (%)	MARKA VOZILA	BROJ VOZILA	Broj vozila - udio (%)		
		DIESEL			BENZIN			DIESEL		BENZIN	
VOLKSWAGEN	15.143	21,2%	SMART	988	10,9%	VOLKSWAGEN	15.512	20,5%	VOLKSWAGEN	1.127	11,3%
RENAULT	7.935	11,1%	VOLKSWAGEN	913	10,1%	BMW	8.252	10,9%	RENAULT	1.063	10,6%
BMW	7.392	10,3%	RENAULT	900	9,9%	RENAULT	8.136	10,8%	SMART	948	9,5%
AUDI	6.033	8,4%	OPEL	847	9,3%	AUDI	6.954	9,2%	FIAT	783	7,8%
FORD	5.947	8,3%	FIAT	702	7,7%	MERCEDES-BENZ	5.939	7,9%	OPEL	736	7,4%
MERCEDES-BENZ	5.676	7,9%	MERCEDES-BENZ	503	5,5%	FORD	5.791	7,7%	FORD	548	5,5%
OPEL	4.464	6,2%	FORD	492	5,4%	OPEL	4.218	5,6%	MERCEDES-BENZ	531	5,3%
PEUGEOT	4.236	5,9%	PEUGEOT	439	4,8%	PEUGEOT	4.020	5,3%	PEUGEOT	483	4,8%
CITROEN	2.372	3,3%	TOYOTA	438	4,8%	ŠKODA	2.510	3,3%	BMW	408	4,1%
ŠKODA	2.091	2,9%	CITROEN	354	3,9%	CITROEN	2.067	2,7%	TOYOTA	396	4,0%
FIAT	1.389	1,9%	BMW	311	3,4%	NISSAN	1.859	2,5%	CITROEN	330	3,3%
MAZDA	1.186	1,7%	AUDI	220	2,4%	MAZDA	1.435	1,9%	AUDI	275	2,8%
NISSAN	1.182	1,7%	HONDA	211	2,3%	FIAT	1.355	1,8%	HYUNDAI	270	2,7%
HYUNDAI	989	1,4%	HYUNDAI	180	2,0%	HYUNDAI	1.278	1,7%	MINI	214	2,1%
VOLVO	980	1,4%	MINI	174	1,9%	VOLVO	1.063	1,4%	ŠKODA	211	2,1%
SEAT	803	1,1%	ŠKODA	158	1,7%	SEAT	857	1,1%	HONDA	207	2,1%
TOYOTA	490	0,7%	NISSAN	151	1,7%	KIA	620	0,8%	SEAT	191	1,9%
SMART	476	0,7%	MAZDA	145	1,6%	MINI	584	0,8%	MAZDA	187	1,9%
ALFA ROMEO	469	0,7%	SUZUKI	139	1,5%	TOYOTA	549	0,7%	NISSAN	178	1,8%
MINI	442	0,6%	KIA	121	1,3%	ALFA ROMEO	517	0,7%	KIA	158	1,6%
<b>TOP 20</b>	<b>69.695</b>	<b>97,4%</b>	<b>TOP 20</b>	<b>8.386</b>	<b>92,3%</b>	<b>TOP 20</b>	<b>73.516</b>	<b>97,4%</b>	<b>TOP 20</b>	<b>9.244</b>	<b>92,5%</b>
<b>OSTALO</b>	<b>1.834</b>	<b>2,6%</b>	<b>OSTALO</b>	<b>698</b>	<b>7,7%</b>	<b>OSTALO</b>	<b>1.992</b>	<b>2,6%</b>	<b>OSTALO</b>	<b>752</b>	<b>7,5%</b>
<b>UKUPNO</b>	<b>71.529</b>	<b>100,0%</b>	<b>UKUPNO</b>	<b>9.084</b>	<b>100,0%</b>	<b>UKUPNO</b>	<b>75.508</b>	<b>100,0%</b>	<b>UKUPNO</b>	<b>9.996</b>	<b>100,0%</b>

## REGISTRIRANI TRGOVCI RABLJENIH MOTORNIH VOZILA - TOP 15 PREMA MARKI VOZILA I VRSTI GORIVA

			2018			2019					
MARKA VOZILA	BROJ VOZILA	Broj vozila - udio (%)	MARKA VOZILA	BROJ VOZILA	Broj vozila - udio (%)	MARKA VOZILA	BROJ VOZILA	Broj vozila - udio (%)	MARKA VOZILA	BROJ VOZILA	Broj vozila - udio (%)
				DIESEL			BENZIN			DIESEL	
VOLKSWAGEN	646	18,8%	OPEL	114	32,2%	VOLKSWAGEN	665	16,7%	SMART	48	15,5%
BMW	390	11,3%	SMART	50	14,1%	AUDI	534	13,4%	RENAULT	34	11,0%
AUDI	383	11,1%	MERCEDES-BENZ	23	6,5%	MERCEDES-BENZ	432	10,8%	VOLKSWAGEN	33	10,6%
RENAULT	373	10,8%	TOYOTA	21	5,9%	RENAULT	427	10,7%	OPEL	32	10,3%
MERCEDES-BENZ	330	9,6%	FIAT	18	5,1%	BMW	407	10,2%	MERCEDES-BENZ	25	8,1%
OPEL	228	6,6%	RENAULT	17	4,8%	OPEL	245	6,1%	AUDI	15	4,8%
FORD	202	5,9%	CITROEN	13	3,7%	FORD	199	5,0%	BMW	14	4,5%
ŠKODA	187	5,4%	FORD	13	3,7%	ŠKODA	173	4,3%	FORD	13	4,2%
PEUGEOT	131	3,8%	BMW	11	3,1%	PEUGEOT	160	4,0%	FIAT	12	3,9%
CITROEN	79	2,3%	PEUGEOT	10	2,8%	NISSAN	132	3,3%	HYUNDAI	10	3,2%
VOLVO	77	2,2%	AUDI	9	2,5%	CITROEN	92	2,3%	CITROEN	8	2,6%
NISSAN	74	2,1%	VOLKSWAGEN	9	2,5%	VOLVO	92	2,3%	MINI	8	2,6%
TOYOTA	66	1,9%	HONDA	7	2,0%	MAZDA	73	1,8%	ŠKODA	7	2,3%
MAZDA	48	1,4%	MINI	7	2,0%	HYUNDAI	47	1,2%	TOYOTA	7	2,3%
HYUNDAI	37	1,1%	KIA	4	1,1%	TOYOTA	44	1,1%	PORSCHE	5	1,6%
<b>TOP 15</b>	<b>3.251</b>	<b>94,4%</b>	<b>TOP 15</b>	<b>326</b>	<b>92,1%</b>	<b>TOP 15</b>	<b>3.722</b>	<b>93,4%</b>	<b>TOP 15</b>	<b>271</b>	<b>87,4%</b>
<b>OSTALO</b>	<b>194</b>	<b>5,6%</b>	<b>OSTALO</b>	<b>21</b>	<b>5,9%</b>	<b>OSTALO</b>	<b>263</b>	<b>6,6%</b>	<b>OSTALO</b>	<b>30</b>	<b>9,7%</b>
<b>MOTOCIKLI</b>			<b>MOTOCIKLI</b>	<b>7</b>	<b>2,0%</b>	<b>MOTOCIKLI</b>			<b>MOTOCIKLI</b>	<b>9</b>	<b>2,9%</b>
<b>PICK-UP (KN 8704)</b>			<b>PICK-UP (KN 8704)</b>			<b>PICK-UP (KN 8704)</b>	<b>2</b>	<b>0,1%</b>	<b>PICK-UP (KN 8704)</b>		
<b>UKUPNO</b>	<b>3.445</b>	<b>100,0%</b>	<b>UKUPNO</b>	<b>354</b>	<b>100,0%</b>	<b>UKUPNO</b>	<b>3.987</b>	<b>100,0%</b>	<b>UKUPNO</b>	<b>310</b>	<b>100,0%</b>

Izvor podataka: IS CURH (na dan 10.2.2020.)

*Broj vozila prema vrsti goriva*



## PROSJEČNA STAROST RABLJENIH VOZILA

STAROST VOZILA	2018			2019		
	POREZNA RJEŠENJA	REG. TRG. MV	UKUPNO	POREZNA RJEŠENJA	REG. TRG. MV	UKUPNO
do 10 godina	62.657	3.609	66.266	67.498	4.091	71.589
10 - 20 godina	16.908	188	17.096	16.882	206	17.088
preko 20 godina	505	2	507	690		690
<b>UKUPNO</b>	<b>80.070</b>	<b>3.799</b>	<b>83.869</b>	<b>85.070</b>	<b>4.297</b>	<b>89.367</b>

GODINA PROIZVODNJE										
TOP 10 GODINA PROIZVODNJE	2014	10.374	2014	933		2015	11.515	2015	1.039	
	2015	8.049	2015	741		2014	9.314	2016	708	
	2013	7.912	2013	550		2016	8.172	2014	707	
	2011	6.455	2016	349		2011	6.947	2018	392	
	2010	6.099	2017	283		2013	6.734	2013	335	
	2012	5.937	2012	274		2010	6.430	2017	322	
	2009	5.618	2011	139		2012	6.204	2012	156	
	2008	5.560	2010	95		2009	5.278	2011	152	
	2007	4.825	2008	94		2008	4.909	2010	115	
	2016	3.691	2009	88		2017	3.853	2019	84	
	<b>64.520</b>		<b>3.546</b>	<b>68.066</b>		<b>69.356</b>		<b>4.010</b>	<b>73.366</b>	
OSTALO	15.550		253	15.803		15.714		287	16.001	
<b>UKUPNO</b>	<b>80.070</b>		<b>3.799</b>	<b>83.869</b>		<b>85.070</b>		<b>4.297</b>	<b>89.367</b>	

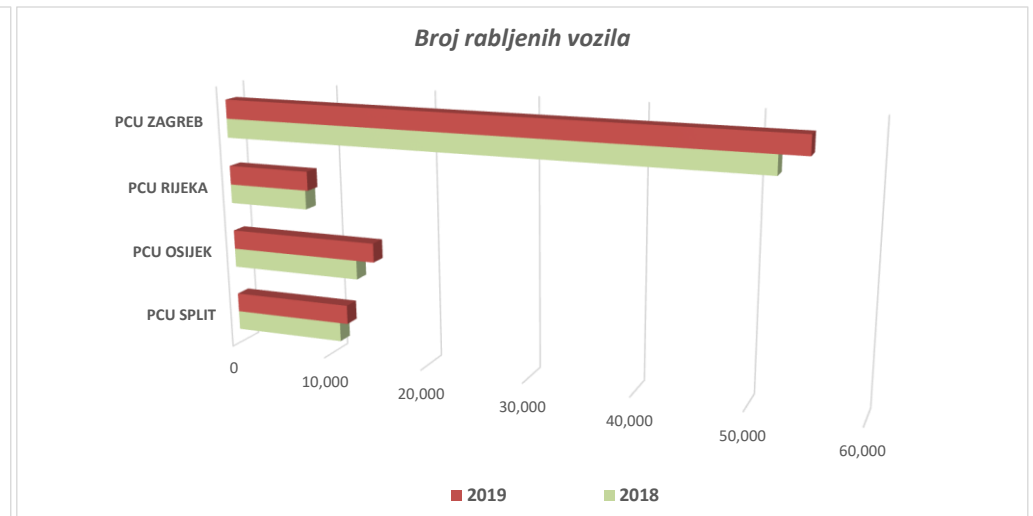
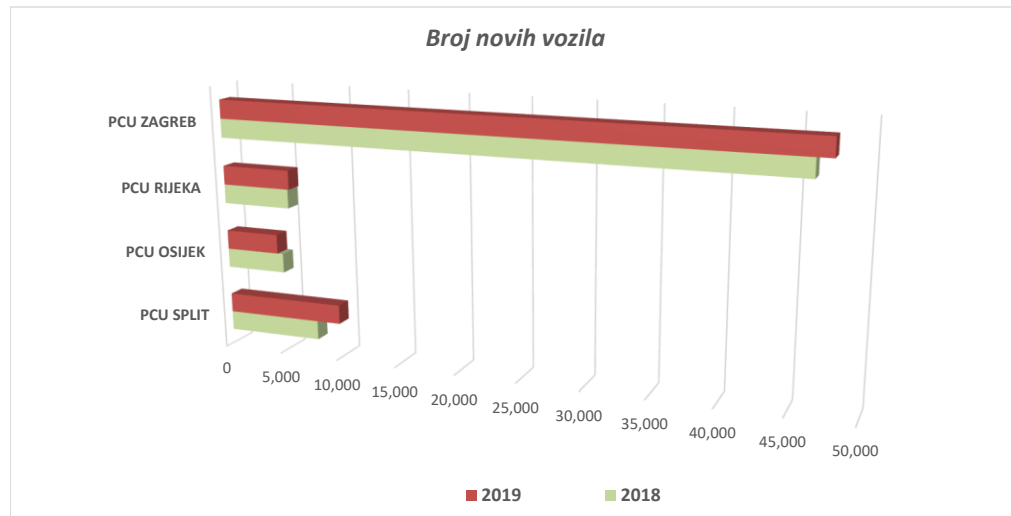
<b>PROSJEČNA STAROST VOZILA</b>	<b>7,3</b>	<b>4,5</b>	<b>7,2</b>	<b>7,3</b>	<b>4,6</b>	<b>7,1</b>
-------------------------------------	------------	------------	------------	------------	------------	------------



## BROJ MOTORNIH VOZILA PO CARINSKIM UREDIMA

STAROST VOZILA:	2018						2019						% promjene		
	NOVA VOZILA		RABLJENA VOZILA		VOZILA - UKUPNO		NOVA VOZILA		RABLJENA VOZILA		VOZILA - UKUPNO				
	Broj vozila	Broj vozila - udio (%)	Broj vozila	Broj vozila - udio (%)	Broj vozila	Broj vozila - udio (%)	Broj vozila	Broj vozila - udio (%)	Broj vozila	Broj vozila - udio (%)	Broj vozila	Broj vozila - udio (%)	N	R	UK.
CARINSKI URED ZAGREB I	18.390	28,5%	12.911	15,4%	<b>31.301</b>	<b>21,1%</b>	21.141	31,3%	14.032	15,7%	<b>35.173</b>	<b>22,4%</b>	15,0	8,7	12,4
CARINSKI URED ZAGREB II	21.292	33,0%	18.467	22,0%	<b>39.759</b>	<b>26,8%</b>	20.430	30,3%	18.655	20,9%	<b>39.085</b>	<b>24,9%</b>	-4,0	1,0	-1,7
CARINSKI URED KRAPINA	797	1,2%	2.240	2,7%	<b>3.037</b>	<b>2,0%</b>	808	1,2%	2.562	2,9%	<b>3.370</b>	<b>2,1%</b>	1,4	14,4	11,0
CARINSKI URED VARAŽDIN	3.780	5,9%	7.143	8,5%	<b>10.923</b>	<b>7,4%</b>	3.235	4,8%	7.427	8,3%	<b>10.662</b>	<b>6,8%</b>	-14,4	4,0	-2,4
CARINSKI URED KOPRIVNICA	658	1,0%	4.367	5,2%	<b>5.025</b>	<b>3,4%</b>	504	0,7%	4.687	5,2%	<b>5.191</b>	<b>3,3%</b>	-23,4	7,3	3,3
CARINSKI URED SISAK	857	1,3%	3.749	4,5%	<b>4.606</b>	<b>3,1%</b>	914	1,4%	4.183	4,7%	<b>5.097</b>	<b>3,2%</b>	6,7	11,6	10,7
CARINSKI URED KARLOVAC	451	0,7%	2.923	3,5%	<b>3.374</b>	<b>2,3%</b>	457	0,7%	2.889	3,2%	<b>3.346</b>	<b>2,1%</b>	1,3	-1,2	-0,8
<b>PODRUČNI CARINSKI URED ZAGREB</b>	<b>46.225</b>	<b>71,5%</b>	<b>51.800</b>	<b>61,8%</b>	<b>98.025</b>	<b>66,0%</b>	<b>47.489</b>	<b>70,4%</b>	<b>54.435</b>	<b>60,9%</b>	<b>101.924</b>	<b>65,0%</b>	<b>2,7</b>	<b>5,1</b>	<b>4,0</b>
CARINSKI URED RIJEKA	3.816	5,9%	4.051	4,8%	<b>7.867</b>	<b>5,3%</b>	3.743	5,5%	4.065	4,5%	<b>7.808</b>	<b>5,0%</b>	-1,9	0,3	-0,7
CARINSKI URED PULA - POLA	1.835	2,8%	3.522	4,2%	<b>5.357</b>	<b>3,6%</b>	2.015	3,0%	3.784	4,2%	<b>5.799</b>	<b>3,7%</b>	9,8	7,4	8,3
CARINSKI URED GOSPIĆ	3	0,0%	422	0,5%	<b>425</b>	<b>0,3%</b>	7	0,0%	406	0,5%	<b>413</b>	<b>0,3%</b>	133,3	-3,8	-2,8
<b>PODRUČNI CARINSKI URED RIJEKA</b>	<b>5.654</b>	<b>8,8%</b>	<b>7.995</b>	<b>9,5%</b>	<b>13.649</b>	<b>9,2%</b>	<b>5.765</b>	<b>8,5%</b>	<b>8.255</b>	<b>9,2%</b>	<b>14.020</b>	<b>8,9%</b>	<b>2,0</b>	<b>3,3</b>	<b>2,7</b>
CARINSKI URED OSIJEK	2.616	4,0%	6.391	7,6%	<b>9.007</b>	<b>6,1%</b>	2.465	3,7%	7.211	8,1%	<b>9.676</b>	<b>6,2%</b>	-5,8	12,8	7,4
CARINSKI URED SLAVONSKI BROD	755	1,2%	3.323	4,0%	<b>4.078</b>	<b>2,7%</b>	847	1,3%	3.887	4,3%	<b>4.734</b>	<b>3,0%</b>	12,2	17,0	16,1
CARINSKI URED VIROVITICA	3	0,0%	862	1,0%	<b>865</b>	<b>0,6%</b>	2	0,0%	935	1,0%	<b>937</b>	<b>0,6%</b>	-33,3	8,5	8,3
CARINSKI URED VUKOVAR	1.582	2,4%	2.462	2,9%	<b>4.044</b>	<b>2,7%</b>	1.153	1,7%	2.801	3,1%	<b>3.954</b>	<b>2,5%</b>	-27,1	13,8	-2,2
<b>PODRUČNI CARINSKI URED OSIJEK</b>	<b>4.956</b>	<b>7,7%</b>	<b>13.038</b>	<b>15,5%</b>	<b>17.994</b>	<b>12,1%</b>	<b>4.467</b>	<b>6,6%</b>	<b>14.834</b>	<b>16,6%</b>	<b>19.301</b>	<b>12,3%</b>	<b>-9,9</b>	<b>13,8</b>	<b>7,3</b>
CARINSKI URED SPLIT	4.080	6,3%	6.990	8,3%	<b>11.070</b>	<b>7,5%</b>	4.642	6,9%	7.704	8,6%	<b>12.346</b>	<b>7,9%</b>	13,8	10,2	11,5
CARINSKI URED ŠIBENIK	1.858	2,9%	955	1,1%	<b>2.813</b>	<b>1,9%</b>	2.846	4,2%	922	1,0%	<b>3.768</b>	<b>2,4%</b>	53,2	-3,5	33,9
CARINSKI URED ZADAR	1.357	2,1%	1.425	1,7%	<b>2.782</b>	<b>1,9%</b>	1.716	2,5%	1.563	1,7%	<b>3.279</b>	<b>2,1%</b>	26,5	9,7	17,9
CARINSKI URED PLOČE	73	0,1%	1.213	1,4%	<b>1.286</b>	<b>0,9%</b>	110	0,2%	1.187	1,3%	<b>1.297</b>	<b>0,8%</b>	50,7	-2,1	0,9
CARINSKI URED DUBROVNIK	407	0,6%	453	0,5%	<b>860</b>	<b>0,6%</b>	431	0,6%	467	0,5%	<b>898</b>	<b>0,6%</b>	5,9	3,1	4,4
<b>PODRUČNI CARINSKI URED SPLIT</b>	<b>7.775</b>	<b>12,0%</b>	<b>11.036</b>	<b>13,2%</b>	<b>18.811</b>	<b>12,7%</b>	<b>9.745</b>	<b>14,4%</b>	<b>11.843</b>	<b>13,3%</b>	<b>21.588</b>	<b>13,8%</b>	<b>25,3</b>	<b>7,3</b>	<b>14,8</b>
<b>UKUPNO - RH</b>	<b>64.610</b>	<b>100,0%</b>	<b>83.869</b>	<b>100,0%</b>	<b>148.479</b>	<b>100,0%</b>	<b>67.466</b>	<b>100,0%</b>	<b>89.367</b>	<b>100,0%</b>	<b>156.833</b>	<b>100,0%</b>	<b>4,4</b>	<b>6,6</b>	<b>5,6</b>

Izvor podataka: IS CURH (na dan 10.2.2020.)



**BROJ NOVIH MOTORNIH VOZILA PO CARINSKIM UREDIMA**

CARINSKI URED	2018					2019					% promjene				
	OSOBNIA I PICK-UP VOZILA (KN 8703)		MOTOCIKLI I ATV VOZILA	PICK-UP VOZILA (KN 8704)	VOZILA - UKUPNO	OSOBNIA I PICK-UP VOZILA (KN 8703)		MOTOCIKLI I ATV VOZILA	PICK-UP VOZILA (KN 8704)	VOZILA - UKUPNO	DIESEL	BENZIN	MOT. I ATV	PICK-UP (8704)	UKUPNO
	DIESEL	BENZIN				DIESEL	BENZIN								
CARINSKI URED ZAGREB I	8.289	9.578	424	99	18.390	7.461	13.047	545	88	21.141	-10,0	36,2	28,5	-11,1	15,0
CARINSKI URED ZAGREB II	9.795	11.031	380	86	21.292	8.453	11.469	377	131	20.430	-13,7	4,0	-0,8	52,3	-4,0
CARINSKI URED KRAPINA	328	385	79	5	797	345	377	83	3	808	5,2	-2,1	5,1	-40,0	1,4
CARINSKI URED VARAŽDIN	909	2.753	92	26	3.780	644	2.474	106	11	3.235	-29,2	-10,1	15,2	-57,7	-14,4
CARINSKI URED KOPRIVNICA	364	291	2	1	658	167	335	1	1	504	-54,1	15,1	-50,0	0,0	-23,4
CARINSKI URED SISAK	668	188	1		857	486	427	1		914	-27,2	127,1	0,0		6,7
CARINSKI URED KARLOVAC	200	136	115		451	136	191	130		457	-32,0	40,4	13,0		1,3
<b>PODRUČNI CARINSKI URED ZAGREB</b>	<b>20.553</b>	<b>24.362</b>	<b>1.093</b>	<b>217</b>	<b>46.225</b>	<b>17.692</b>	<b>28.320</b>	<b>1.243</b>	<b>234</b>	<b>47.489</b>	<b>-13,9</b>	<b>16,2</b>	<b>13,7</b>	<b>7,8</b>	<b>2,7</b>
CARINSKI URED RIJEKA	1.233	2.159	415	9	3.816	973	2.315	430	25	3.743	-21,1	7,2	3,6	177,8	-1,9
CARINSKI URED PULA - POLA	794	861	179	1	1.835	753	1.073	180	9	2.015	-5,2	24,6	0,6	800,0	9,8
CARINSKI URED GOSPIĆ	1		2		3			7		7	-100,0		250,0		133,3
<b>PODRUČNI CARINSKI URED RIJEKA</b>	<b>2.028</b>	<b>3.020</b>	<b>596</b>	<b>10</b>	<b>5.654</b>	<b>1.726</b>	<b>3.388</b>	<b>617</b>	<b>34</b>	<b>5.765</b>	<b>-14,9</b>	<b>12,2</b>	<b>3,5</b>	<b>240,0</b>	<b>2,0</b>
CARINSKI URED OSIJEK	871	1.697	37	11	2.616	556	1.819	61	29	2.465	-36,2	7,2	64,9	163,6	-5,8
CARINSKI URED SLAVONSKI BROD	385	340	29	1	755	326	474	41	6	847	-15,3	39,4	41,4	500,0	12,2
CARINSKI URED VIROVITICA	1	2			3	1		1		2	0,0	-100,0			-33,3
CARINSKI URED VUKOVAR	965	604	13		1.582	610	529	11	3	1.153	-36,8	-12,4	-15,4		-27,1
<b>PODRUČNI CARINSKI URED OSIJEK</b>	<b>2.222</b>	<b>2.643</b>	<b>79</b>	<b>12</b>	<b>4.956</b>	<b>1.493</b>	<b>2.822</b>	<b>114</b>	<b>38</b>	<b>4.467</b>	<b>-32,8</b>	<b>6,8</b>	<b>44,3</b>	<b>216,7</b>	<b>-9,9</b>
CARINSKI URED SPLIT	1.122	2.231	719	8	4.080	1.057	2.701	868	16	4.642	-5,8	21,1	20,7	100,0	13,8
CARINSKI URED ŠIBENIK	780	1.001	54	23	1.858	1.090	1.605	105	46	2.846	39,7	60,3	94,4	100,0	53,2
CARINSKI URED ZADAR	469	711	173	4	1.357	444	1.073	196	3	1.716	-5,3	50,9	13,3	-25,0	26,5
CARINSKI URED PLOČE	28	19	26		73	19	37	54		110	-32,1	94,7	107,7		50,7
CARINSKI URED DUBROVNIK	91	153	163		407	92	173	165	1	431	1,1	13,1	1,2		5,9
<b>PODRUČNI CARINSKI URED SPLIT</b>	<b>2.490</b>	<b>4.115</b>	<b>1.135</b>	<b>35</b>	<b>7.775</b>	<b>2.702</b>	<b>5.589</b>	<b>1.388</b>	<b>66</b>	<b>9.745</b>	<b>8,5</b>	<b>35,8</b>	<b>22,3</b>	<b>88,6</b>	<b>25,3</b>
<b>UKUPNO - RH</b>	<b>27.293</b>	<b>34.140</b>	<b>2.903</b>	<b>274</b>	<b>64.610</b>	<b>23.613</b>	<b>40.119</b>	<b>3.362</b>	<b>372</b>	<b>67.466</b>	<b>-13,5</b>	<b>17,5</b>	<b>15,8</b>	<b>35,8</b>	<b>4,4</b>
<b>% UDJELA</b>	<b>42,2</b>	<b>52,8</b>	<b>4,5</b>	<b>0,4</b>	<b>100,0</b>	<b>35,0</b>	<b>59,5</b>	<b>5,0</b>	<b>0,6</b>	<b>100,0</b>					

Izvor podataka: IS CURH (na dan 10.2.2020.)

**BROJ RABLJENIH MOTORNIH VOZILA PO CARINSKIM UREDIMA**

CARINSKI URED	2018					2019					% promjene				
	OSOBNIA I PICK-UP VOZILA (KN 8703)		MOTOCIKLI I ATV VOZILA	PICK-UP VOZILA (KN 8704)	VOZILA - UKUPNO	OSOBNIA I PICK-UP VOZILA (KN 8703)		MOTOCIKLI I ATV VOZILA	PICK-UP VOZILA (KN 8704)	VOZILA - UKUPNO	DIESEL	BENZIN	MOT. I ATV	PICK-UP (8704)	UKUPNO
	DIESEL	BENZIN				DIESEL	BENZIN								
CARINSKI URED ZAGREB I	10.912	1.308	681	10	12.911	11.710	1.573	738	11	14.032	7,3	20,3	8,4	10,0	8,7
CARINSKI URED ZAGREB II	16.151	1.871	419	26	18.467	16.279	1.900	451	25	18.655	0,8	1,5	7,6	-3,8	1,0
CARINSKI URED KRAPINA	1.884	229	124	3	2.240	2.174	255	132	1	2.562	15,4	11,4	6,5	-66,7	14,4
CARINSKI URED VARAŽDIN	5.969	777	378	19	7.143	6.130	866	390	41	7.427	2,7	11,5	3,2	115,8	4,0
CARINSKI URED KOPRIVNICA	3.818	427	116	6	4.367	4.019	512	140	16	4.687	5,3	19,9	20,7	166,7	7,3
CARINSKI URED SISAK	3.414	256	70	9	3.749	3.789	272	109	13	4.183	11,0	6,3	55,7	44,4	11,6
CARINSKI URED KARLOVAC	2.636	159	126	2	2.923	2.530	170	182	7	2.889	-4,0	6,9	44,4	250,0	-1,2
<b>PODRUČNI CARINSKI URED ZAGREB</b>	<b>44.784</b>	<b>5.027</b>	<b>1.914</b>	<b>75</b>	<b>51.800</b>	<b>46.631</b>	<b>5.548</b>	<b>2.142</b>	<b>114</b>	<b>54.435</b>	<b>4,1</b>	<b>10,4</b>	<b>11,9</b>	<b>52,0</b>	<b>5,1</b>
CARINSKI URED RIJEKA	3.134	735	179	3	4.051	3.068	746	244	7	4.065	-2,1	1,5	36,3	133,3	0,3
CARINSKI URED PULA - POLA	2.525	772	225		3.522	2.692	795	282	15	3.784	6,6	3,0	25,3		7,4
CARINSKI URED GOSPIĆ	350	52	19	1	422	349	47	10		406	-0,3	-9,6	-47,4	-100,0	-3,8
<b>PODRUČNI CARINSKI URED RIJEKA</b>	<b>6.009</b>	<b>1.559</b>	<b>423</b>	<b>4</b>	<b>7.995</b>	<b>6.109</b>	<b>1.588</b>	<b>536</b>	<b>22</b>	<b>8.255</b>	<b>1,7</b>	<b>1,9</b>	<b>26,7</b>	<b>450,0</b>	<b>3,3</b>
CARINSKI URED OSIJEK	5.783	511	95	2	6.391	6.560	524	123	4	7.211	13,4	2,5	29,5	100,0	12,8
CARINSKI URED SLAVONSKI BROD	2.878	334	107	4	3.323	3.264	462	157	4	3.887	13,4	38,3	46,7	0,0	17,0
CARINSKI URED VIROVITICA	740	93	29		862	795	88	52		935	7,4	-5,4	79,3		8,5
CARINSKI URED VUKOVAR	2.176	229	57		2.462	2.487	250	63	1	2.801	14,3	9,2	10,5		13,8
<b>PODRUČNI CARINSKI URED OSIJEK</b>	<b>11.577</b>	<b>1.167</b>	<b>288</b>	<b>6</b>	<b>13.038</b>	<b>13.106</b>	<b>1.324</b>	<b>395</b>	<b>9</b>	<b>14.834</b>	<b>13,2</b>	<b>13,5</b>	<b>37,2</b>	<b>50,0</b>	<b>13,8</b>
CARINSKI URED SPLIT	5.869	752	367	2	6.990	6.376	892	422	14	7.704	8,6	18,6	15,0	600,0	10,2
CARINSKI URED ŠIBENIK	763	144	48		955	704	168	50		922	-7,7	16,7	4,2		-3,5
CARINSKI URED ZADAR	1.121	248	55	1	1.425	1.195	285	78	5	1.563	6,6	14,9	41,8	400,0	9,7
CARINSKI URED PLOČE	1.046	123	43	1	1.213	1.022	121	43	1	1.187	-2,3	-1,6	0,0	0,0	-2,1
CARINSKI URED DUBROVNIK	360	64	28	1	453	365	70	30	2	467	1,4	9,4	7,1	100,0	3,1
<b>PODRUČNI CARINSKI URED SPLIT</b>	<b>9.159</b>	<b>1.331</b>	<b>541</b>	<b>5</b>	<b>11.036</b>	<b>9.662</b>	<b>1.536</b>	<b>623</b>	<b>22</b>	<b>11.843</b>	<b>5,5</b>	<b>15,4</b>	<b>15,2</b>	<b>340,0</b>	<b>7,3</b>
<b>UKUPNO - RH</b>	<b>71.529</b>	<b>9.084</b>	<b>3.166</b>	<b>90</b>	<b>83.869</b>	<b>75.508</b>	<b>9.996</b>	<b>3.696</b>	<b>167</b>	<b>89.367</b>	<b>5,6</b>	<b>10,0</b>	<b>16,7</b>	<b>85,6</b>	<b>6,6</b>
<b>% UDJELA</b>	<b>85,3</b>	<b>10,8</b>	<b>3,8</b>	<b>0,1</b>	<b>100,0</b>	<b>84,5</b>	<b>11,2</b>	<b>4,1</b>	<b>0,2</b>	<b>100,0</b>					

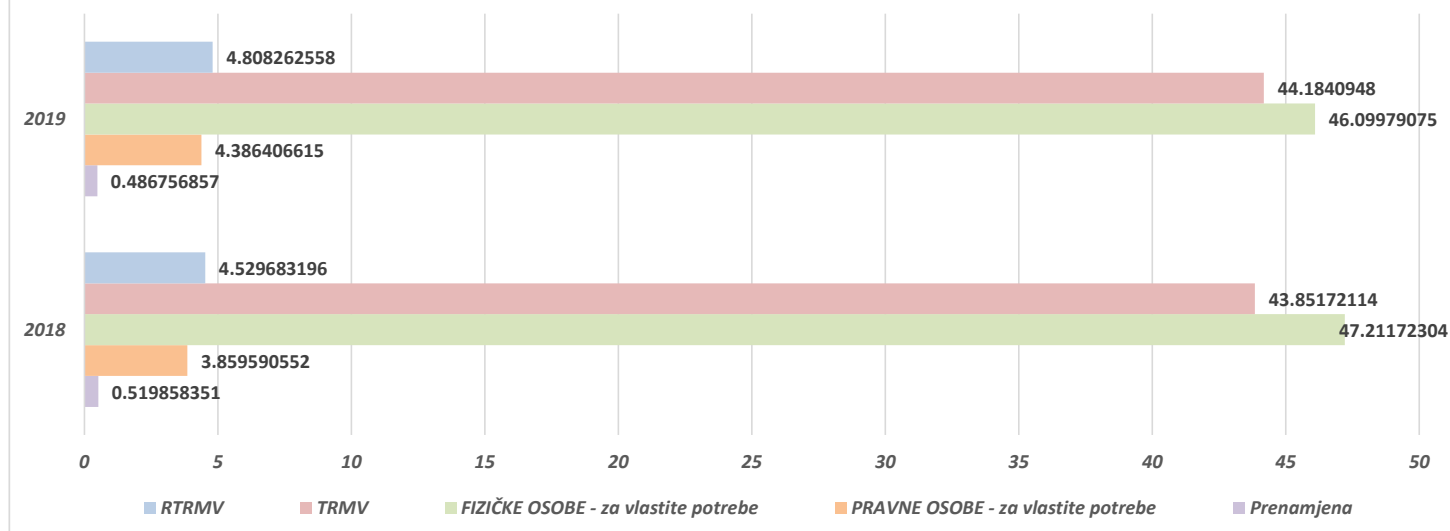
Izvor podataka: IS CURH (na dan 10.2.2020.)

## BROJ RABLJENIH MOTORNIH VOZILA PREMA NASTANKU POREZNE OBVEZE

NASTANAK POREZNE OBVEZE	2018		2019		% promjene
	Broj vozila	Udio (%)	Broj vozila	Udio (%)	
Registrirani trgovci rabljenim motornim vozilima	3.799	4,5	4.297	4,8	13,1
Trgovci rabljenim motornim vozilima	36.778	43,9	39.486	44,2	7,4
Unos/uvoz za vlastite potrebe:	42.833	51,1	45.118	50,5	5,3
<i>od toga: - fizičke osobe</i>	39.596	47,2	41.198	46,1	4,0
<i>od toga: - pravne osobe</i>	3.237	3,9	3.920	4,4	21,1
Prenamjena	436	0,5	435	0,5	-0,2
Uporaba u RH u trajanju dužem od 15 dana	23	0,0	31	0,0	34,8
<b>UKUPNO</b>	<b>83.869</b>	<b>100,0</b>	<b>89.367</b>	<b>100,0</b>	<b>6,6</b>

Izvor podataka: IS CURH (na dan 10.2.2020.)

*Udio rabljenih motornih vozila  
prema nastanku porezne obveze*



## BROJ RABLJENIH MOTORNIH VOZILA PREMA NASTANKU POREZNE OBVEZE

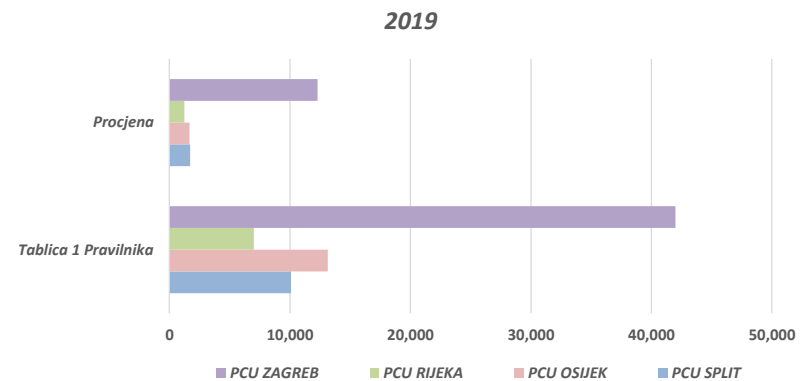
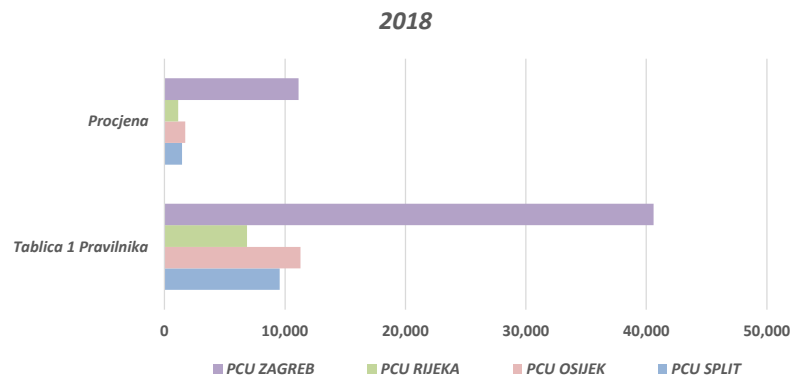
CARINSKI URED	2018							2019						
	Registrirani trgovci rabljenim motornim vozilima	Trgovci rabljenim motornim vozilima	Unos/uvoz za vlastite potrebe		Prenamjena	Uporaba u RH u trajanju dužem od 15 dana	UKUPNO	Registrirani trgovci rabljenim motornim vozilima	Trgovci rabljenim motornim vozilima	Unos/uvoz za vlastite potrebe		Prenamjena	Uporaba u RH u trajanju dužem od 15 dana	UKUPNO
			FIZIČKE OSOBE	PRAVNE OSOBE						FIZIČKE OSOBE	PRAVNE OSOBE			
CARINSKI URED ZAGREB I	604	6.153	5.243	862	40	9	12.911	949	6.348	5.472	1.176	79	8	14.032
CARINSKI URED ZAGREB II	2.109	8.016	7.573	709	58	2	18.467	1.905	8.137	7.846	707	54	6	18.655
CARINSKI URED KRAPINA		485	1.657	95	3		2.240		599	1.845	105	13		2.562
CARINSKI URED VARAŽDIN	5	3.789	3.115	206	26	2	7.143	7	3.987	3.158	250	18	7	7.427
CARINSKI URED KOPRIVNICA		1.574	2.717	69	7		4.367	2	1.975	2.604	97	8	1	4.687
CARINSKI URED SISAK		2.332	1.343	56	18		3.749	1	2.714	1.393	55	20		4.183
CARINSKI URED KARLOVAC	57	1.574	1.145	53	93	1	2.923	37	1.559	1.150	53	90		2.889
<b>PODRUČNI CARINSKI URED ZAGREB</b>	<b>2.775</b>	<b>23.923</b>	<b>22.793</b>	<b>2.050</b>	<b>245</b>	<b>14</b>	<b>51.800</b>	<b>2.901</b>	<b>25.319</b>	<b>23.468</b>	<b>2.443</b>	<b>282</b>	<b>22</b>	<b>54.435</b>
CARINSKI URED RIJEKA	227	1.508	2.146	162	7	1	4.051	300	1.262	2.325	172	3	3	4.065
CARINSKI URED PULA - POLA		1.629	1.715	116	59	3	3.522		1.779	1.795	147	62	1	3.784
CARINSKI URED GOSPIĆ		181	224	15	2		422		155	236	12	3		406
<b>PODRUČNI CARINSKI URED RIJEKA</b>	<b>227</b>	<b>3.318</b>	<b>4.085</b>	<b>293</b>	<b>68</b>	<b>4</b>	<b>7.995</b>	<b>300</b>	<b>3.196</b>	<b>4.356</b>	<b>331</b>	<b>68</b>	<b>4</b>	<b>8.255</b>
CARINSKI URED OSIJEK	494	3.577	2.200	74	46		6.391	577	4.176	2.302	133	23		7.211
CARINSKI URED SLAVONSKI BROD	87	1.333	1.821	77	5		3.323	111	1.819	1.872	83	1	1	3.887
CARINSKI URED VIROVITICA		149	666	47			862		218	685	32			935
CARINSKI URED VUKOVAR		1.257	1.135	66	2	2	2.462		1.505	1.214	79	3		2.801
<b>PODRUČNI CARINSKI URED OSIJEK</b>	<b>581</b>	<b>6.316</b>	<b>5.822</b>	<b>264</b>	<b>53</b>	<b>2</b>	<b>13.038</b>	<b>688</b>	<b>7.718</b>	<b>6.073</b>	<b>327</b>	<b>27</b>	<b>1</b>	<b>14.834</b>
CARINSKI URED SPLIT	188	2.386	3.913	446	54	3	6.990	396	2.386	4.272	609	40	1	7.704
CARINSKI URED ŠIBENIK	11	95	809	38	2		955		75	790	54	2	1	922
CARINSKI URED ZADAR	17	285	1.051	69	3		1.425	12	329	1.137	77	6	2	1.563
CARINSKI URED PLOČE		412	743	49	9		1.213		409	731	39	8		1.187
CARINSKI URED DUBROVNIK		43	380	28	2		453		54	371	40	2		467
<b>PODRUČNI CARINSKI URED SPLIT</b>	<b>216</b>	<b>3.221</b>	<b>6.896</b>	<b>630</b>	<b>70</b>	<b>3</b>	<b>11.036</b>	<b>408</b>	<b>3.253</b>	<b>7.301</b>	<b>819</b>	<b>58</b>	<b>4</b>	<b>11.843</b>
<b>UKUPNO - RH</b>	<b>3.799</b>	<b>36.778</b>	<b>39.596</b>	<b>3.237</b>	<b>436</b>	<b>23</b>	<b>83.869</b>	<b>4.297</b>	<b>39.486</b>	<b>41.198</b>	<b>3.920</b>	<b>435</b>	<b>31</b>	<b>89.367</b>
<b>% UDJELA</b>	<b>4,5</b>	<b>43,9</b>	<b>47,2</b>	<b>3,9</b>	<b>0,5</b>	<b>0,0</b>	<b>100,0</b>	<b>4,8</b>	<b>44,2</b>	<b>46,1</b>	<b>4,4</b>	<b>0,5</b>	<b>0,0</b>	<b>100,0</b>

Izvor podataka: IS CURH (na dan 10.2.2020.)

## BROJ RABLJENIH MOTORNIH VOZILA PREMA NAČINU UTVRĐIVANJA POREZNE OBVEZE

CARINSKI URED	2018				2019				% promjene			
	Tablica 1 Pravilnika	Procjena	Starodobna vozila	UKUPNO	Tablica 1 Pravilnika	Procjena	Starodobna vozila	UKUPNO	Tablica 1 Pravilnika	Procjena	Starodobna vozila	UKUPNO
CARINSKI URED ZAGREB I	10.026	2.838	47	<b>12.911</b>	11.188	2.782	62	<b>14.032</b>	11,6	-2,0	31,9	8,7
CARINSKI URED ZAGREB II	13.024	5.425	18	<b>18.467</b>	12.918	5.696	41	<b>18.655</b>	-0,8	5,0	127,8	1,0
CARINSKI URED KRAPINA	1.874	362	4	<b>2.240</b>	2.127	429	6	<b>2.562</b>	13,5	18,5	50,0	14,4
CARINSKI URED VARAŽDIN	6.306	831	6	<b>7.143</b>	6.230	1.183	14	<b>7.427</b>	-1,2	42,4	133,3	4,0
CARINSKI URED KOPRIVNICA	3.716	648	3	<b>4.367</b>	3.505	1.172	10	<b>4.687</b>	-5,7	80,9	233,3	7,3
CARINSKI URED SISAK	2.834	911	4	<b>3.749</b>	3.187	992	4	<b>4.183</b>	12,5	8,9	0,0	11,6
CARINSKI URED KARLOVAC	2.819	102	2	<b>2.923</b>	2.839	47	3	<b>2.889</b>	0,7	-53,9	50,0	-1,2
<b>PODRUČNI CARINSKI URED ZAGREB</b>	<b>40.599</b>	<b>11.117</b>	<b>84</b>	<b>51.800</b>	<b>41.994</b>	<b>12.301</b>	<b>140</b>	<b>54.435</b>	<b>3,4</b>	<b>10,7</b>	<b>66,7</b>	<b>5,1</b>
CARINSKI URED RIJEKA	3.534	503	14	<b>4.051</b>	3.510	543	12	<b>4.065</b>	-0,7	8,0	-14,3	0,3
CARINSKI URED PULA - POLA	2.894	618	10	<b>3.522</b>	3.102	667	15	<b>3.784</b>	7,2	7,9	50,0	7,4
CARINSKI URED GOSPIĆ	414	8		<b>422</b>	384	22		<b>406</b>	-7,2	175,0		-3,8
<b>PODRUČNI CARINSKI URED RIJEKA</b>	<b>6.842</b>	<b>1.129</b>	<b>24</b>	<b>7.995</b>	<b>6.996</b>	<b>1.232</b>	<b>27</b>	<b>8.255</b>	<b>2,3</b>	<b>9,1</b>	<b>12,5</b>	<b>3,3</b>
CARINSKI URED OSIJEK	5.776	611	4	<b>6.391</b>	6.591	613	7	<b>7.211</b>	14,1	0,3	75,0	12,8
CARINSKI URED SLAVONSKI BROD	2.857	457	9	<b>3.323</b>	3.546	333	8	<b>3.887</b>	24,1	-27,1	-11,1	17,0
CARINSKI URED VIROVITICA	546	314	2	<b>862</b>	669	265	1	<b>935</b>	22,5	-15,6	-50,0	8,5
CARINSKI URED VUKOVAR	2.113	344	5	<b>2.462</b>	2.328	466	7	<b>2.801</b>	10,2	35,5	40,0	13,8
<b>PODRUČNI CARINSKI URED OSIJEK</b>	<b>11.292</b>	<b>1.726</b>	<b>20</b>	<b>13.038</b>	<b>13.134</b>	<b>1.677</b>	<b>23</b>	<b>14.834</b>	<b>16,3</b>	<b>-2,8</b>	<b>15,0</b>	<b>13,8</b>
CARINSKI URED SPLIT	6.511	462	17	<b>6.990</b>	6.944	731	29	<b>7.704</b>	6,7	58,2	70,6	10,2
CARINSKI URED ŠIBENIK	776	178	1	<b>955</b>	799	122	1	<b>922</b>	3,0	-31,5	0,0	-3,5
CARINSKI URED ZADAR	649	772	4	<b>1.425</b>	827	727	9	<b>1.563</b>	27,4	-5,8	125,0	9,7
CARINSKI URED PLOČE	1.175	34	4	<b>1.213</b>	1.061	121	5	<b>1.187</b>	-9,7	255,9	25,0	-2,1
CARINSKI URED DUBROVNIK	441	12		<b>453</b>	449	15	3	<b>467</b>	1,8	25,0		3,1
<b>PODRUČNI CARINSKI URED SPLIT</b>	<b>9.552</b>	<b>1.458</b>	<b>26</b>	<b>11.036</b>	<b>10.080</b>	<b>1.716</b>	<b>47</b>	<b>11.843</b>	<b>5,5</b>	<b>17,7</b>	<b>80,8</b>	<b>7,3</b>
<b>UKUPNO - RH</b>	<b>68.285</b>	<b>15.430</b>	<b>154</b>	<b>83.869</b>	<b>72.204</b>	<b>16.926</b>	<b>237</b>	<b>89.367</b>	<b>5,7</b>	<b>9,7</b>	<b>53,9</b>	<b>6,6</b>
<b>% UDJELA</b>	<b>81,4</b>	<b>18,4</b>	<b>0,2</b>	<b>100,0</b>	<b>80,8</b>	<b>18,9</b>	<b>0,3</b>	<b>100,0</b>				

Izvor podataka: IS CURH (na dan 10.2.2020.)



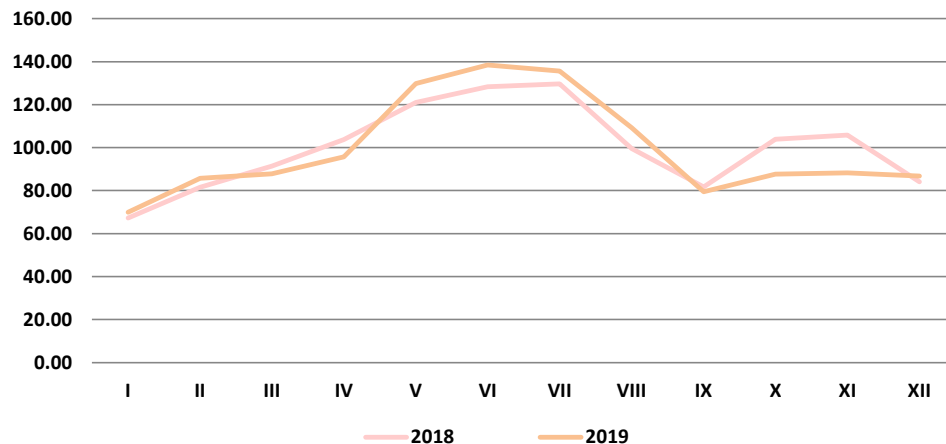
## OSTVARENI PRIHODI/POVRATI OD POSEBNOG POREZA NA MOTORNA VOZILA

MJESEC	2018			2019			RAZLIKA: 2019.g. / 2018.g.		POVRAT POSEBNOG POREZA - ISPLAĆENI IZNOS - kn
	- OSOBN AUTOMOBILI, OSTALA MOTORNA VOZILA, PLOVILA I ZRAKOPLOVI *	- MOTORNA VOZILA ** - od 01.07.2013.	UKUPNO - kn	- OSOBN AUTOMOBILI, OSTALA MOTORNA VOZILA, PLOVILA I ZRAKOPLOVI *	- MOTORNA VOZILA ** - od 01.07.2013.	UKUPNO - kn			
SIJEČANJ	-7.538	67.303.472	<b>67.295.934</b>	18.501	69.928.288	<b>69.946.790</b>	3,9%	2.650.856	7.581.281
VELJAČA	27.198	81.503.976	<b>81.531.174</b>	-63.420	85.768.882	<b>85.705.462</b>	5,1%	4.174.289	3.460.428
OŽUJAK	13.120	91.425.878	<b>91.438.998</b>	7.473	87.871.030	<b>87.878.503</b>	-3,9%	-3.560.494	5.894.545
TRAVANJ	42.670	103.765.620	<b>103.808.289</b>	11.789	95.745.722	<b>95.757.511</b>	-7,8%	-8.050.779	13.455.356
SVIBANJ	21.639	121.013.577	<b>121.035.216</b>	5.307	129.750.454	<b>129.755.760</b>	7,2%	8.720.544	11.846.478
LIPANJ	10.455	128.294.422	<b>128.304.877</b>	5.844	138.402.275	<b>138.408.119</b>	7,9%	10.103.241	3.745.197
SRPANJ	25.915	129.656.033	<b>129.681.948</b>	-17.526	135.561.634	<b>135.544.109</b>	4,5%	5.862.161	6.574.722
KOLOVOZ	21.165	99.610.580	<b>99.631.745</b>	10.398	109.181.618	<b>109.192.017</b>	9,6%	9.560.272	2.091.290
RUJAN	5.046	81.644.098	<b>81.649.144</b>	28.182	79.496.948	<b>79.525.130</b>	-2,6%	-2.124.014	6.358.076
LISTOPAD	20.713	103.918.089	<b>103.938.802</b>	48.295	87.641.033	<b>87.689.328</b>	-15,6%	-16.249.474	9.474.016
STUDENI	68.972	105.821.045	<b>105.890.017</b>	24.314	88.193.857	<b>88.218.171</b>	-16,7%	-17.671.846	9.521.611
PROSINAC	19.934	84.103.743	<b>84.123.677</b>	-79.311	86.831.541	<b>86.752.231</b>	3,1%	2.628.554	5.606.357
<b>UKUPNO</b>	<b>269.288</b>	<b>1.198.060.531</b>	<b>1.198.329.819</b>	<b>-154</b>	<b>1.194.373.284</b>	<b>1.194.373.129</b>	<b>-0,3%</b>	<b>-3.956.690</b>	<b>85.609.356</b>

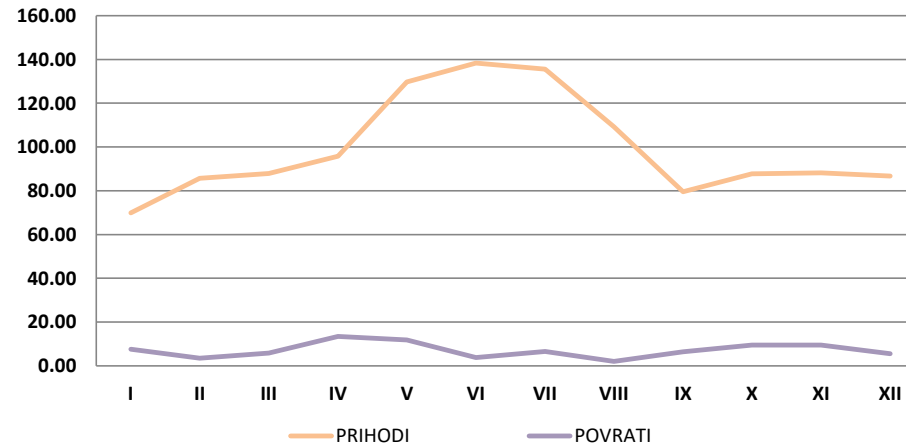
\* prihodi vezani uz Zakon o posebnim porezima na osobne automobile, ostala motorna vozila, plovila i zrakoplove

\*\* prihodi vezani uz Zakon o posebnom porezu na motorna vozila

### PRIHODI - mil Kn



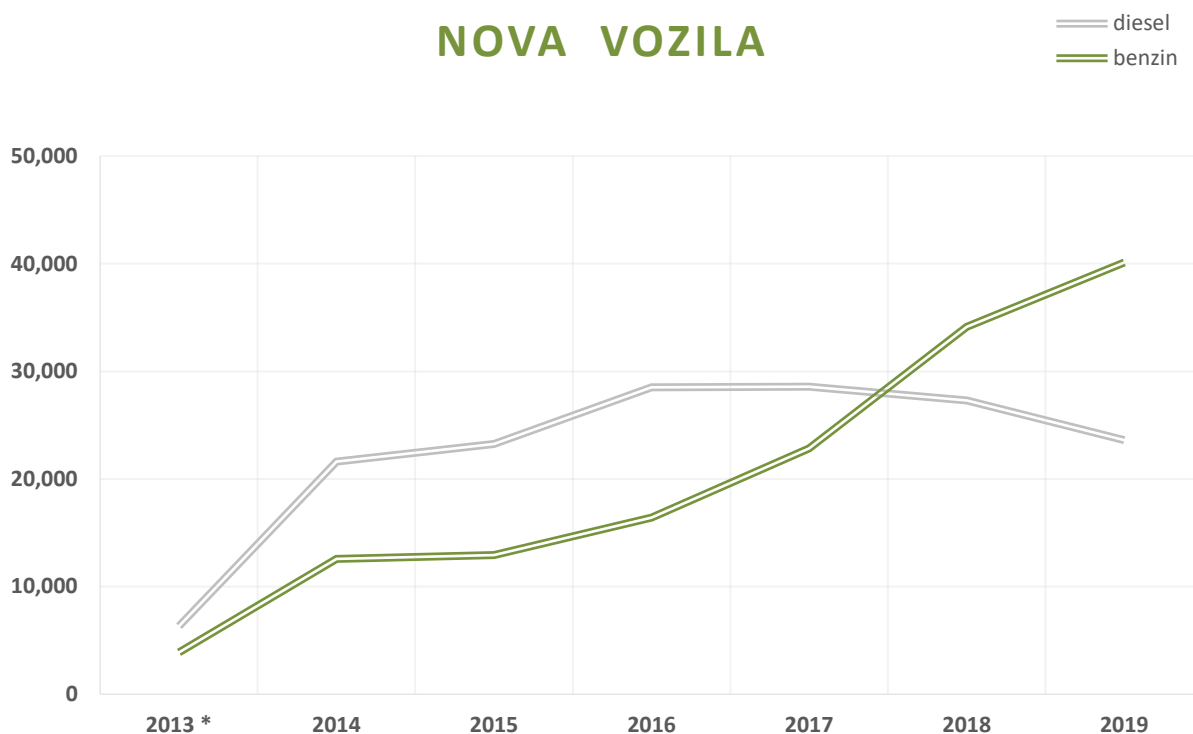
### PRIHODI I ISPLAĆENI POVRATI 2019 - mil Kn



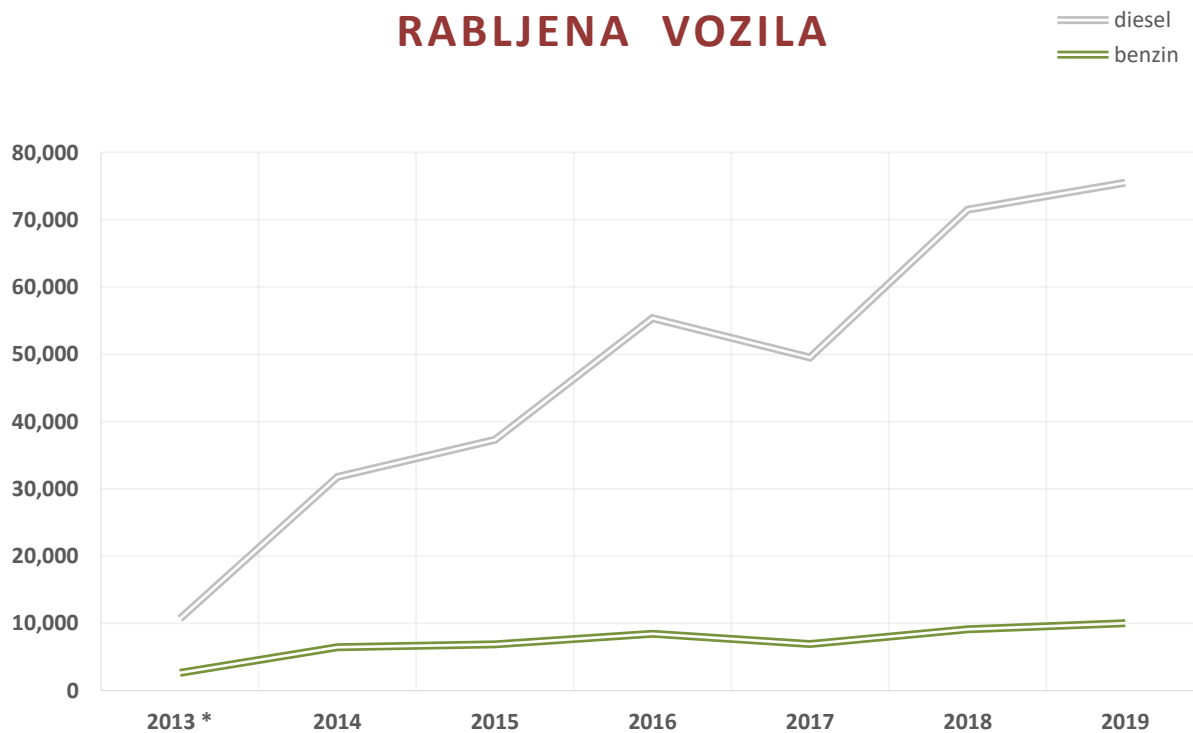


## BROJ OSOBNIH I PICK-UP VOZILA (KN 8703) PREMA VRSTI GORIVA 2013\* - 2019

### NOVA VOZILA



### RABLJENA VOZILA



\* odnosi se na razdoblje 1.7. - 31.12.2013.

Izvor podataka: IS CURH (na dan 10.2.2020.)